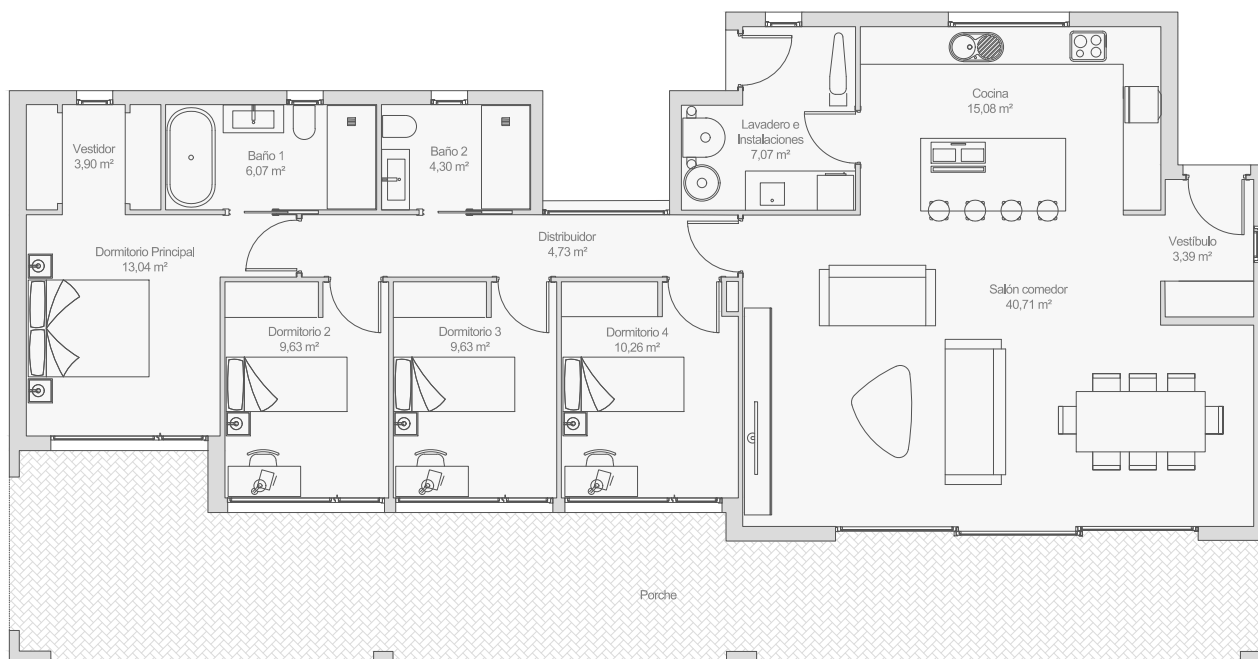


# Modelo Formentera

SUPERFICIE CONSTRUIDA TOTAL DE VIVIENDA: 150 m<sup>2</sup>



## SUPERFICIES ÚTILES

Vestíbulo	3,39 m <sup>2</sup>
Salón comedor	40,71 m <sup>2</sup>
Cocina	15,08 m <sup>2</sup>
Lavadero e instalaciones	7,07 m <sup>2</sup>
Distribuidor	4,73 m <sup>2</sup>
Dormitorio principal	13,04 m <sup>2</sup>
Vestidor	3,90 m <sup>2</sup>
Baño 1	6,07 m <sup>2</sup>
Dormitorio 2	9,63 m <sup>2</sup>
Dormitorio 3	9,63 m <sup>2</sup>
Dormitorio 4	10,26 m <sup>2</sup>
Baño 2	4,30 m <sup>2</sup>

**SUPERFICIE ÚTIL TOTAL** 127,91 m<sup>2</sup>

## SUPERFICIES CONSTRUIDAS

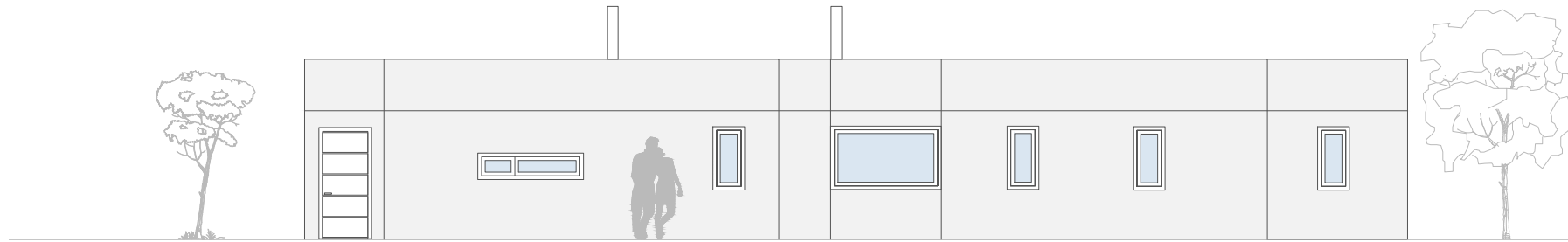
Sup. construida vivienda	150,47 m <sup>2</sup>
Sup. construida porches	51,16 m <sup>2</sup>

**SUP. CONSTRUIDA TOTAL** 200,89 m<sup>2</sup>

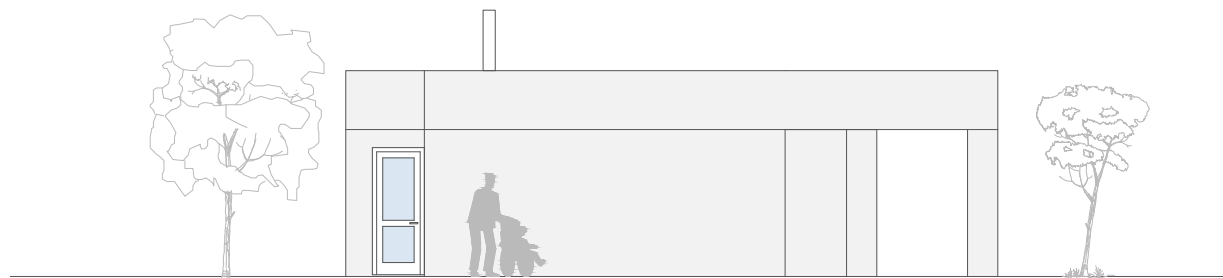


# Modelo Formentera

SUPERFÍCIE CONSTRUIDA TOTAL DE VIVIENDA: 150 m<sup>2</sup>



ALZADO A



ALZADO B

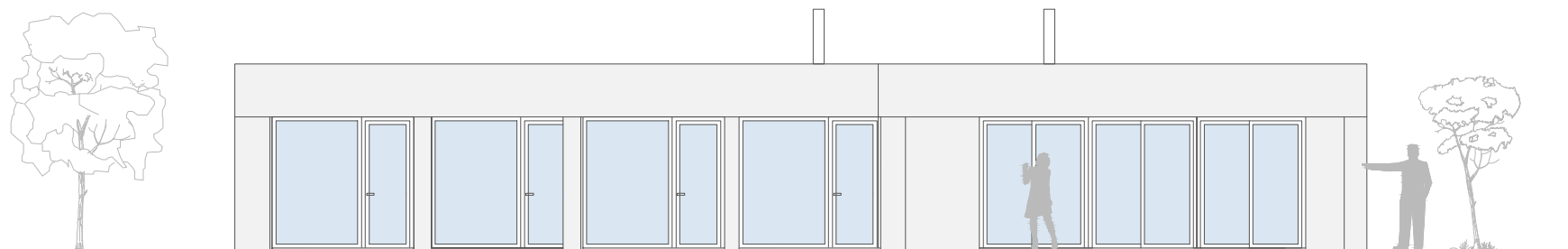


ALZADO C

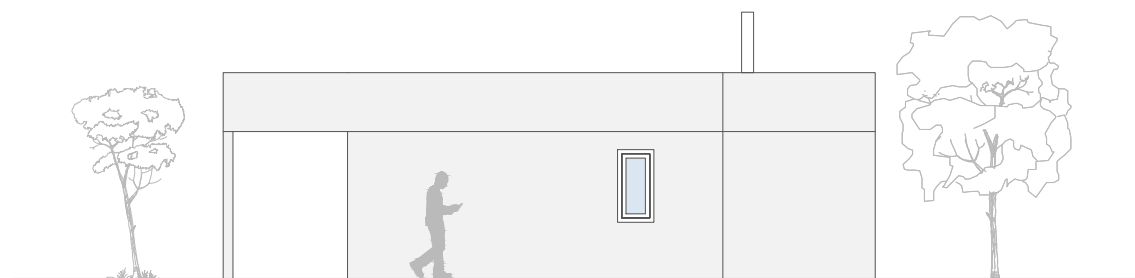


# Modelo Formentera

SUPERFÍCIE CONSTRUIDA TOTAL DE VIVIENDA: 150 m<sup>2</sup>



ALZADO C



ALZADO D



ALZADO A

ALZADO B

ALZADO D

ALZADO C

