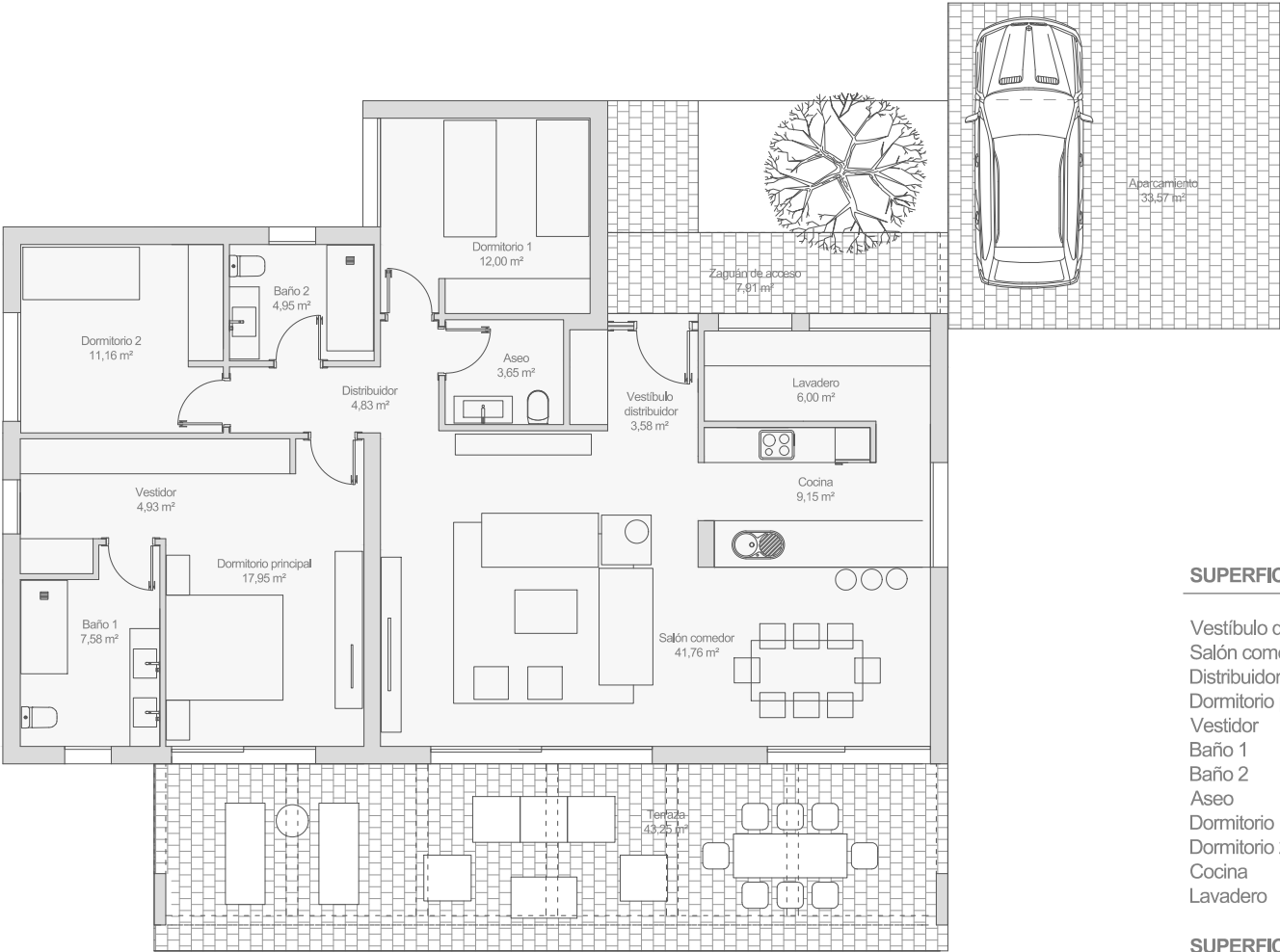


Modelo Zermatt

SUPERFÍCIE CONSTRUIDA TOTAL DE VIVIENDA: 150 m²



SUPERFICIES ÚTILES

Vestíbulo distribuidor	3,58 m²
Salón comedor	41,76 m²
Distribuidor	4,83 m²
Dormitorio principal	17,95 m²
Vestidor	4,93 m²
Baño 1	7,58 m²
Baño 2	4,95 m²
Aseo	3,65 m²
Dormitorio 1	12,00 m²
Dormitorio 2	11,16 m²
Cocina	9,15 m²
Lavadero	6,00 m²

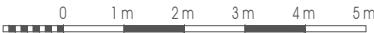
SUPERFICIE ÚTIL TOTAL 126,92 m²

SUPERFICIES CONSTRUIDAS

Sup. construida vivienda	149,73 m²
Sup. construida porches	51,16 m²

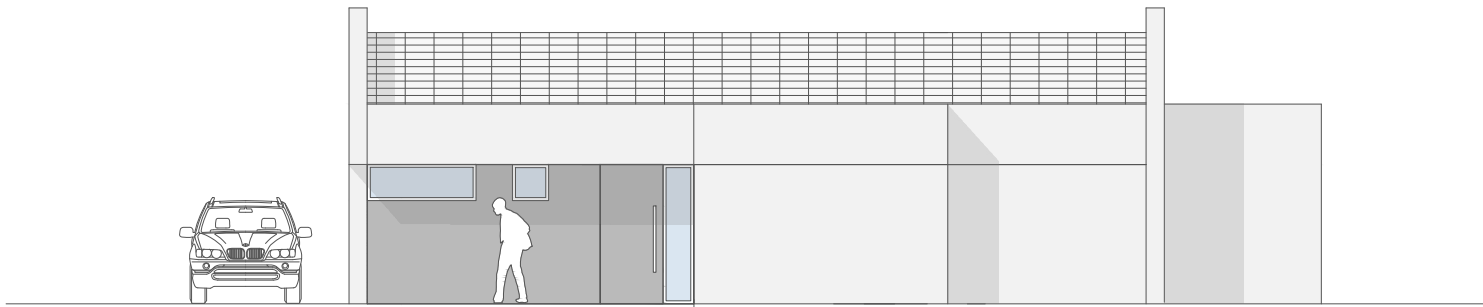
SUP. CONSTRUIDA TOTAL 200,89 m²

THE CONCRETE
HOME

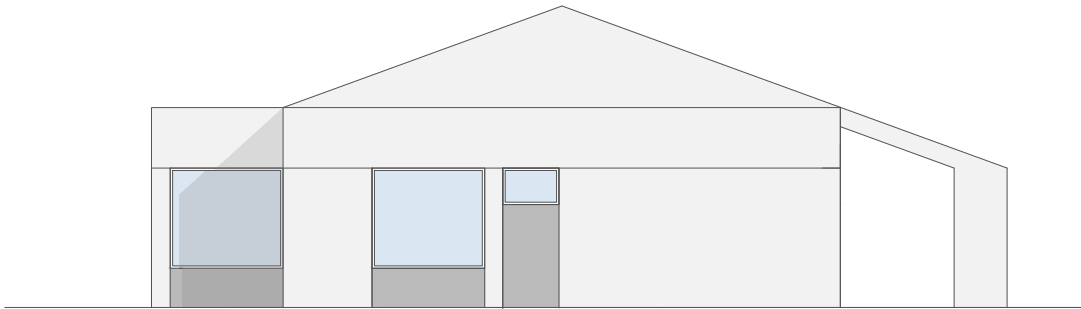


Modelo **Zermatt**

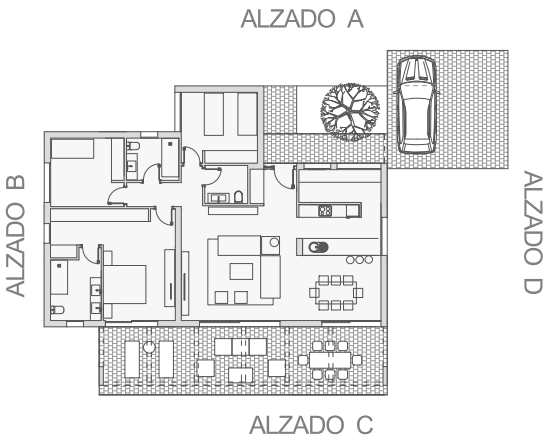
SUPERFÍCIE CONSTRUIDA TOTAL DE VIVIENDA: 150 m²



ALZADO A



ALZADO B

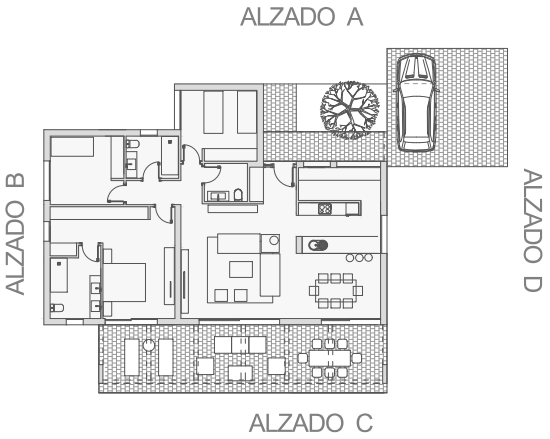
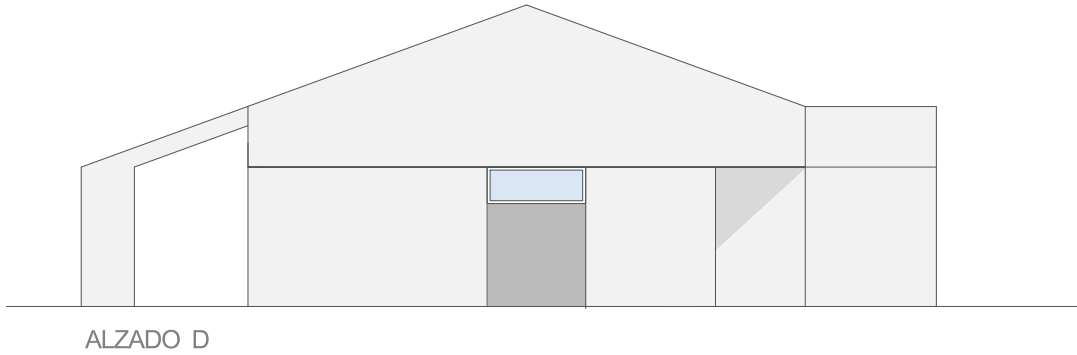
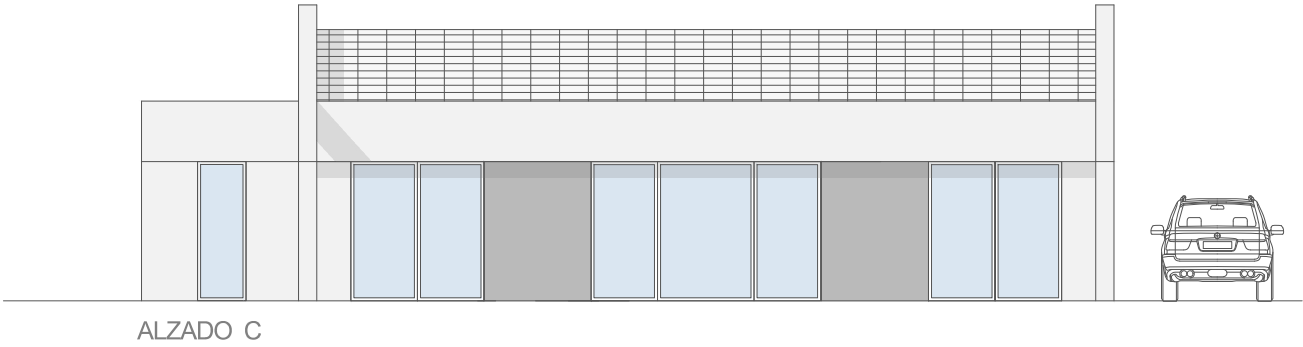


THE CONCRETE
HOME



Modelo **Zermatt**

SUPERFÍCIE CONSTRUIDA TOTAL DE VIVIENDA: 150 m²



THE CONCRETE
HOME

