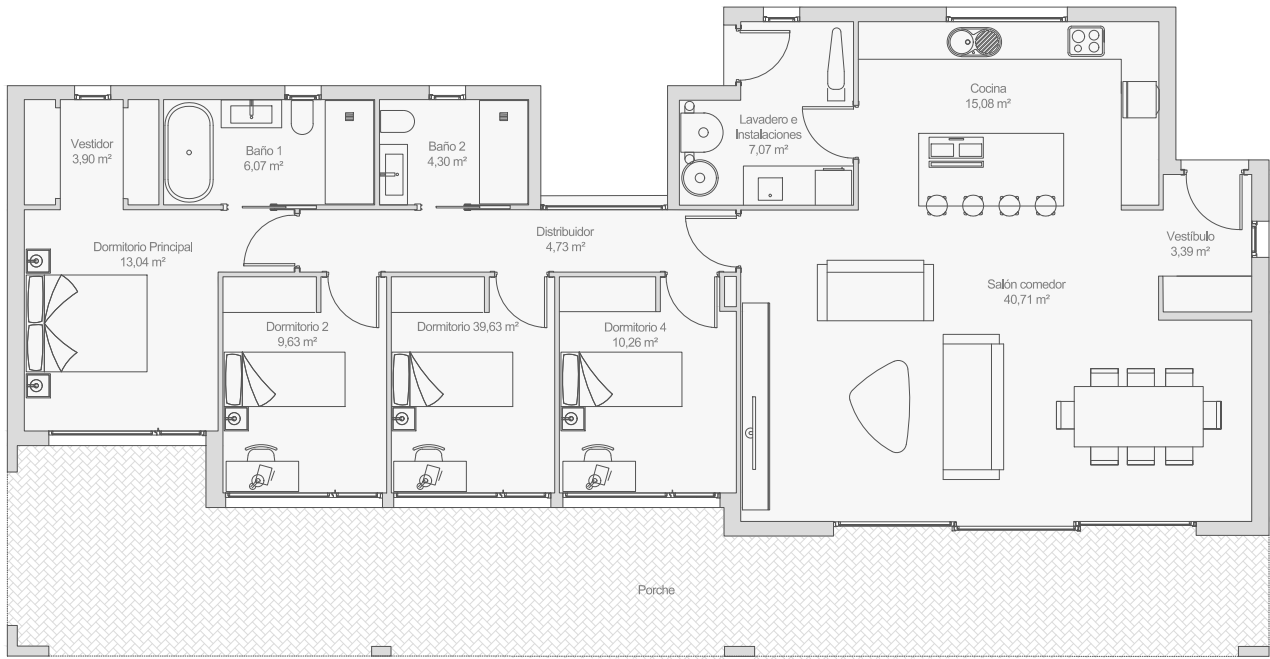


# Modelo **Formentera**

SUPERFÍCIE CONSTRUIDA TOTAL DE VIVIENDA: 150 m²



## SUPERFICIES ÚTILES

Vestíbulo	3,39 m²
Salón comedor	40,71 m²
Cocina	15,08 m²
Lavadero e instalaciones	7,07 m²
Distribuidor	4,73 m²
Dormitorio principal	13,04 m²
Vestidor	3,90 m²
Baño 1	6,07 m²
Dormitorio 2	9,63 m²
Dormitorio 3	9,63 m²
Dormitorio 4	10,26 m²
Baño 2	4,30 m²

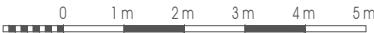
**SUPERFICIE ÚTIL TOTAL** 127,91 m²

## SUPERFICIES CONSTRUIDAS

Sup. construida vivienda	150,47 m²
Sup. construida porches	51,16 m²

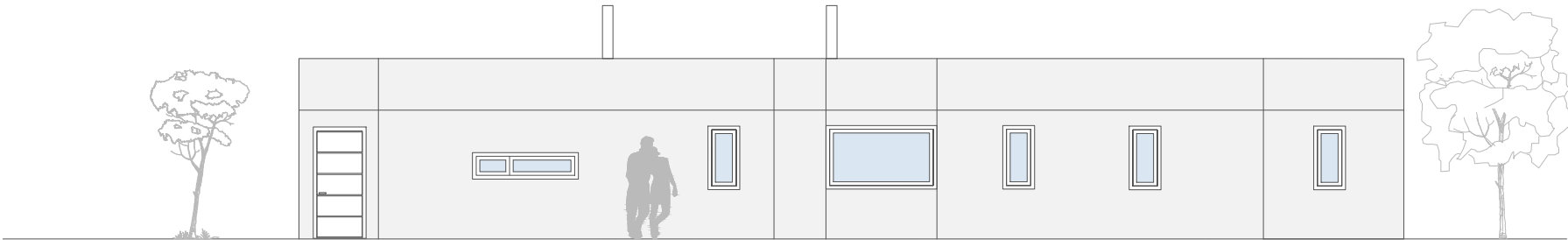
**SUP. CONSTRUIDA TOTAL** 200,89 m²

THE CONCRETE  
HOME

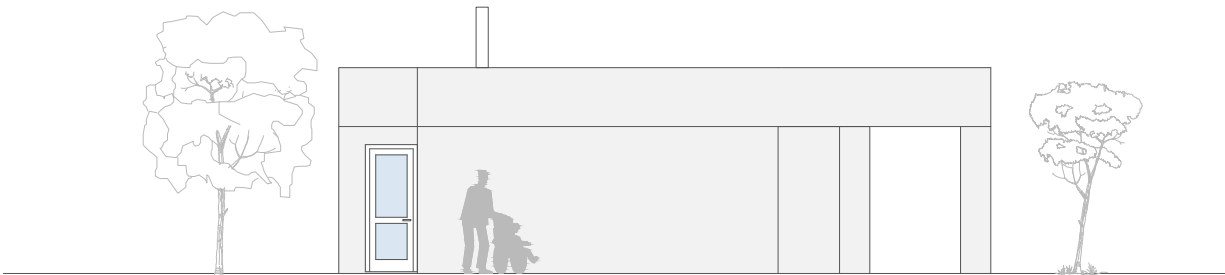


# Modelo **Formentera**

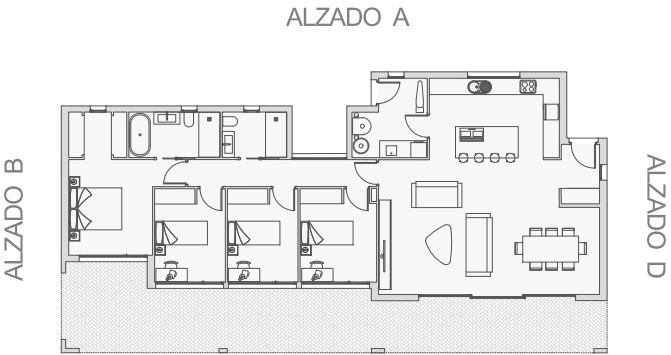
SUPERFÍCIE CONSTRUIDA TOTAL DE VIVIENDA: 150 m²



ALZADO A



ALZADO B



ALZADO A

ALZADO B

ALZADO D

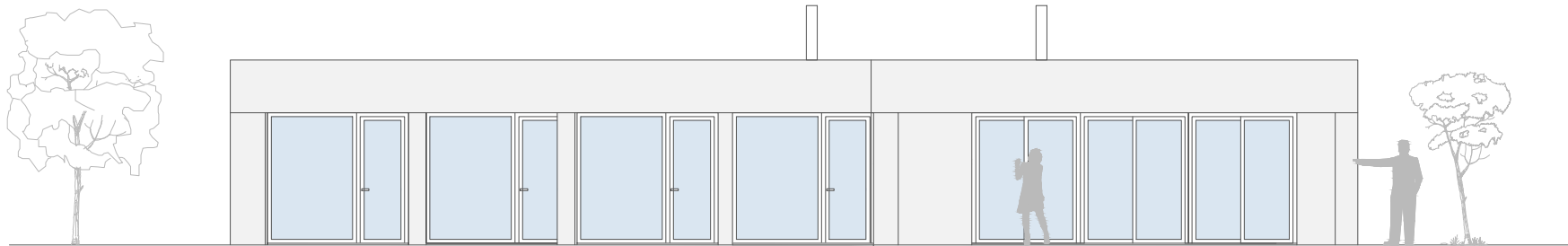
ALZADO C



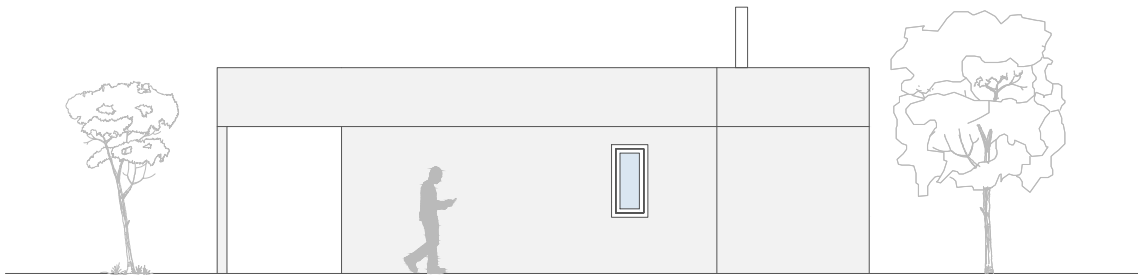
THE CONCRETE  
HOME

# Modelo **Formentera**

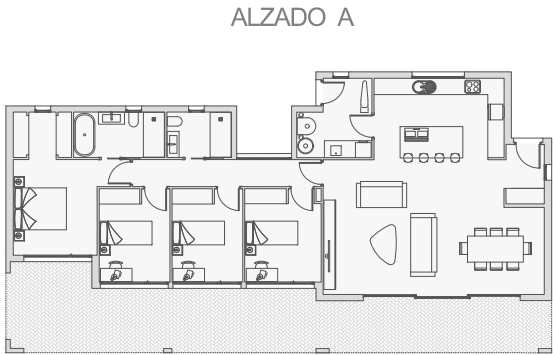
SUPERFÍCIE CONSTRUIDA TOTAL DE VIVIENDA: 150 m²



ALZADO C



ALZADO D



ALZADO A

ALZADO B

ALZADO D

ALZADO C

THE CONCRETE  
HOME

