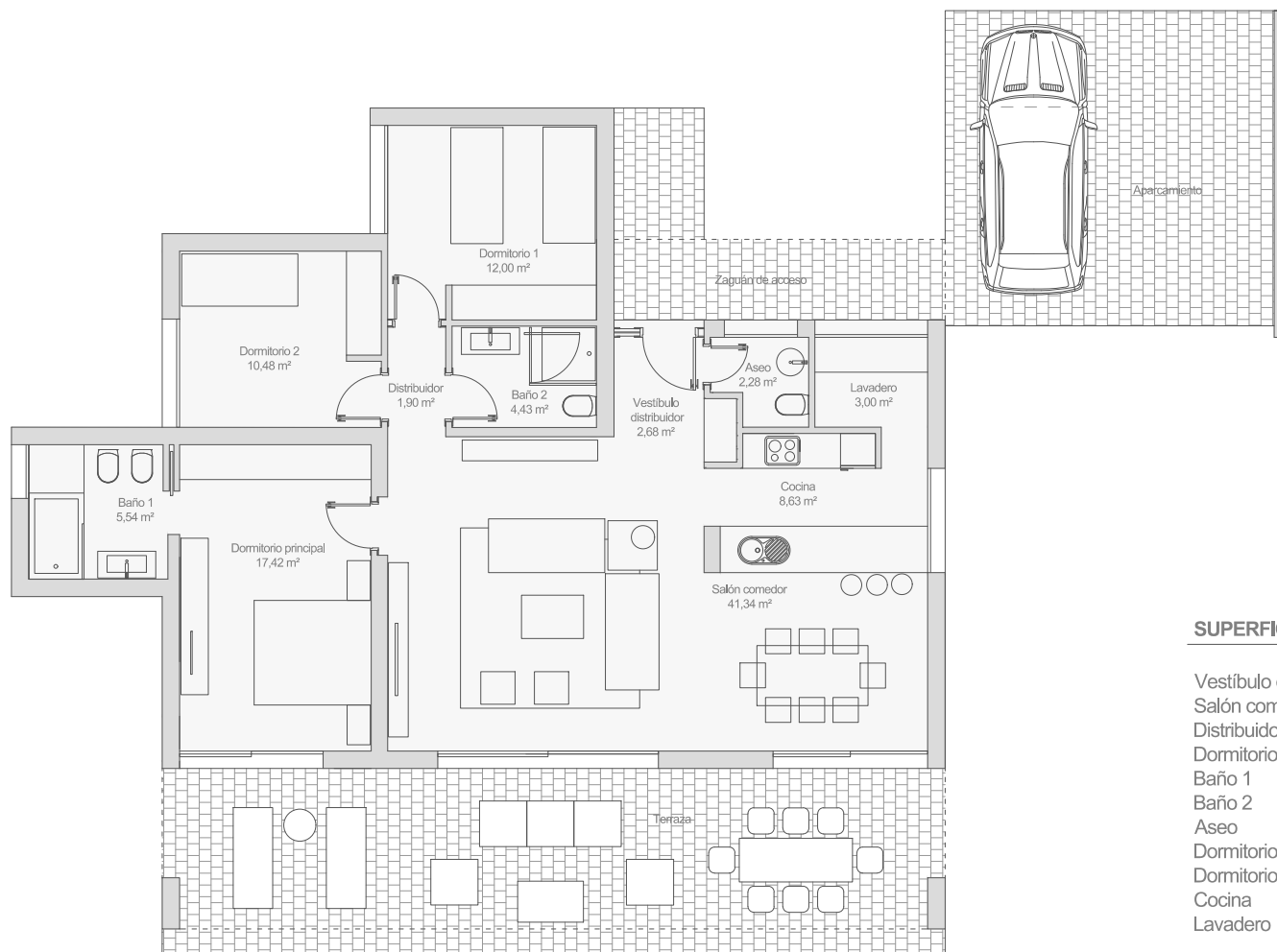


Modelo Zermatt

SUPERFICIE CONSTRUIDA TOTAL DE VIVIENDA: 130 m²



SUPERFICIES ÚTILES

Vestíbulo distribuidor	2,68 m ²
Salón comedor	41,34 m ²
Distribuidor	1,90 m ²
Dormitorio principal	17,42 m ²
Baño 1	5,54 m ²
Baño 2	4,43 m ²
Aseo	2,28 m ²
Dormitorio 1	12,00 m ²
Dormitorio 2	10,48 m ²
Cocina	8,63 m ²
Lavadero	3,00 m ²

SUPERFICIE ÚTIL TOTAL 109,62 m²

SUPERFICIES CONSTRUIDAS

Sup. construida vivienda	132 m ²
Sup. construida porches	51 m ²

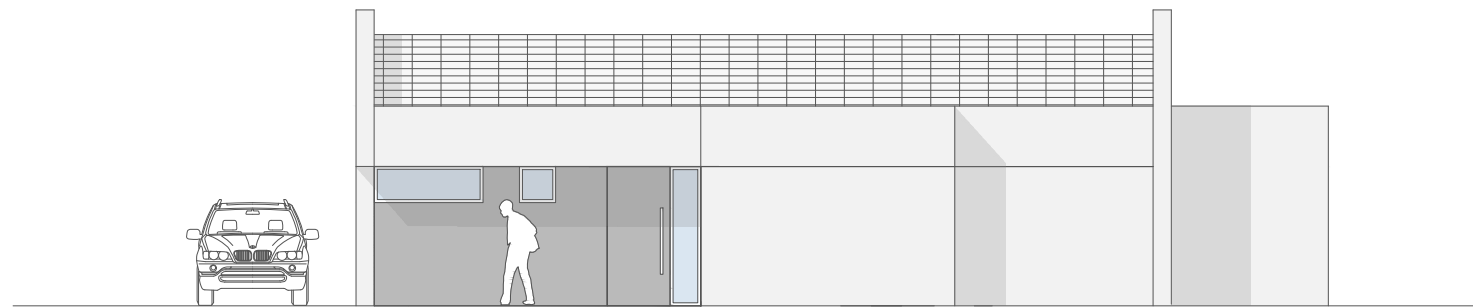
SUP. CONSTRUIDA TOTAL 183 m²



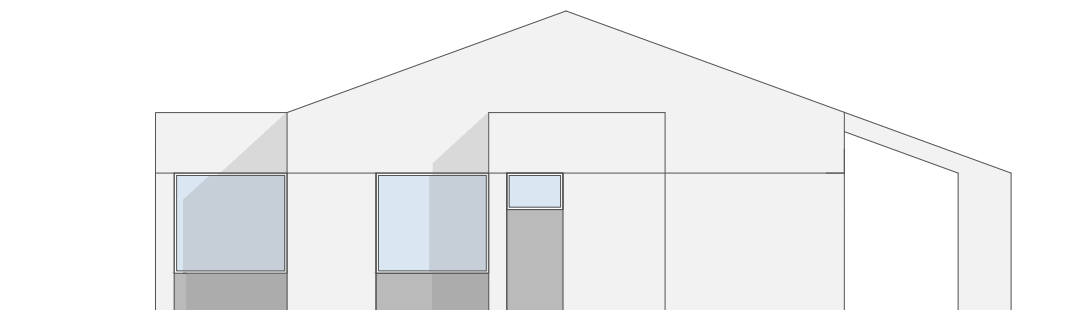
THE CONCRETE
HOME

Modelo Zermatt

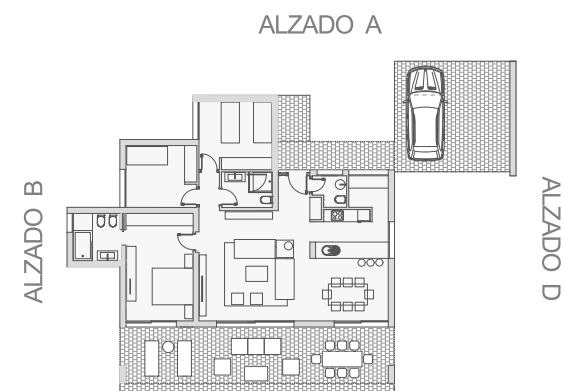
SUPERFÍCIE CONSTRUIDA TOTAL DE VIVIENDA: 130 m²



ALZADO A



ALZADO B



ALZADO A

ALZADO B

ALZADO D

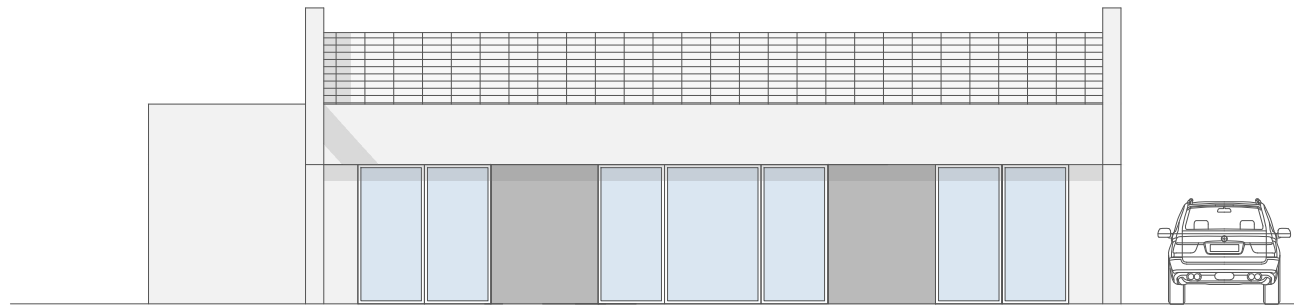
ALZADO C

THE CONCRETE
HOME

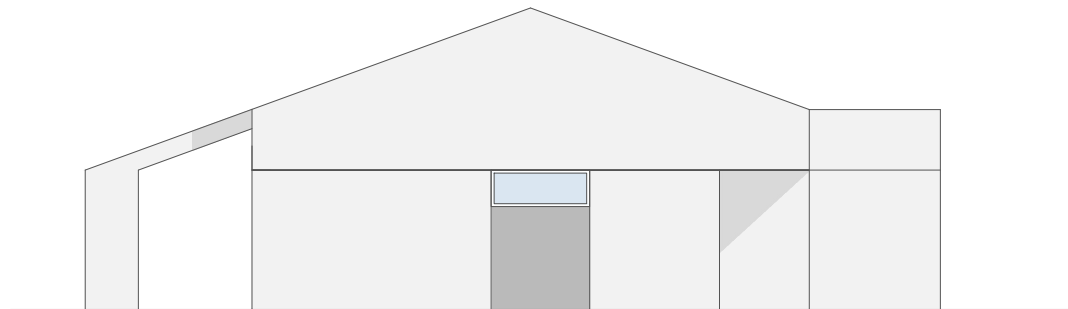


Modelo Zermatt

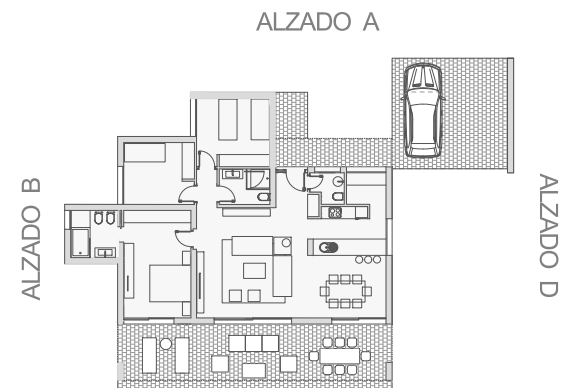
SUPERFÍCIE CONSTRUIDA TOTAL DE VIVIENDA: 130 m²



ALZADO C



ALZADO D



ALZADO A

ALZADO B

ALZADO D

ALZADO C



THE CONCRETE
HOME