

Modelo Montecarlo

SUPERFICIE CONSTRUIDA TOTAL DE VIVIENDA: 300 m²

SUPERFICIES ÚTILES

PLANTA BAJA

Vestíbulo distribuidor escalera	31,49 m ²
Salón comedor	55,77 m ²
Dormitorio principal	19,19 m ²
Baño 1	7,05 m ²
Vestidor	5,87 m ²
Aseo	3,17 m ²
Cocina	19,45 m ²
Lavadero	6,36 m ²
Dormitorio 2	15,32 m ²
Dormitorio 3	13,58 m ²
Dormitorio 4	13,58 m ²
Baño 2	6,29 m ²
Baño 3	4,02 m ²

TOTAL PLANTA BAJA 201,14 m²

PLANTA ALTA

Salón estar estudio	49,99 m ²
---------------------	----------------------

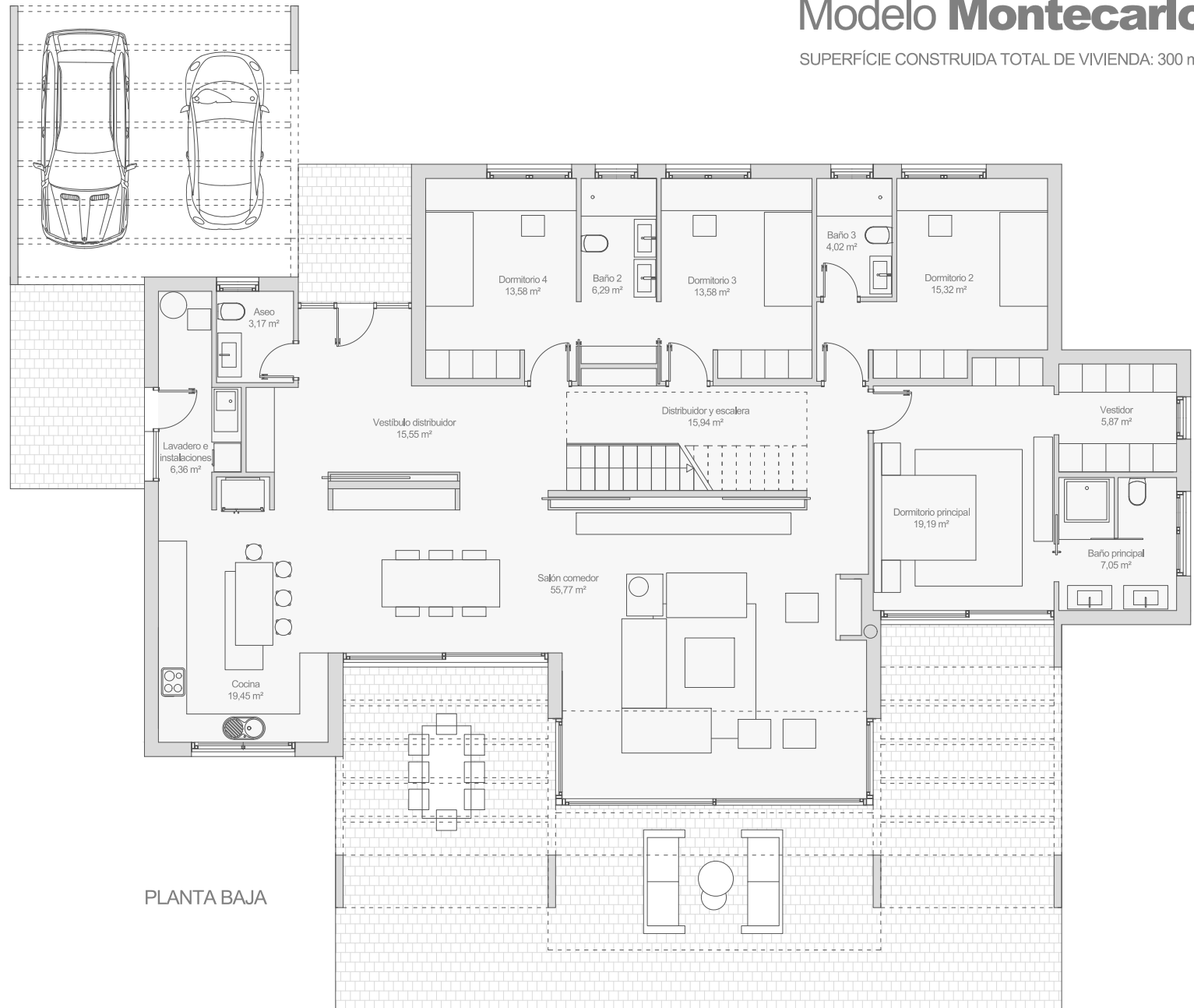
TOTAL PLANTA ALTA 49,99 m²

SUPERFICIE ÚTIL TOTAL 251,13 m²

SUPERFICIES CONSTRUIDAS

Sup. construida vivienda	300 m ²
Sup. construida porches	104,14 m ²
Sup. construida garaje	36 m ²

SUP. CONSTRUIDA TOTAL 440,14 m²



PLANTA BAJA

THE CONCRETE
HOME



Modelo Montecarlo

SUPERFICIE CONSTRUIDA TOTAL DE VIVIENDA: 300 m²

SUPERFICIES ÚTILES

PLANTA BAJA

Vestíbulo distribuidor escalera	31,49 m ²
Salón comedor	55,77 m ²
Dormitorio principal	19,19 m ²
Baño 1	7,05 m ²
Vestidor	5,87 m ²
Aseo	3,17 m ²
Cocina	19,45 m ²
Lavadero	6,36 m ²
Dormitorio 2	15,32 m ²
Dormitorio 3	13,58 m ²
Dormitorio 4	13,58 m ²
Baño 2	6,29 m ²
Baño 3	4,02 m ²

TOTAL PLANTA BAJA 201,14 m²

PLANTA ALTA

Salón estar estudio	49,99 m ²
---------------------	----------------------

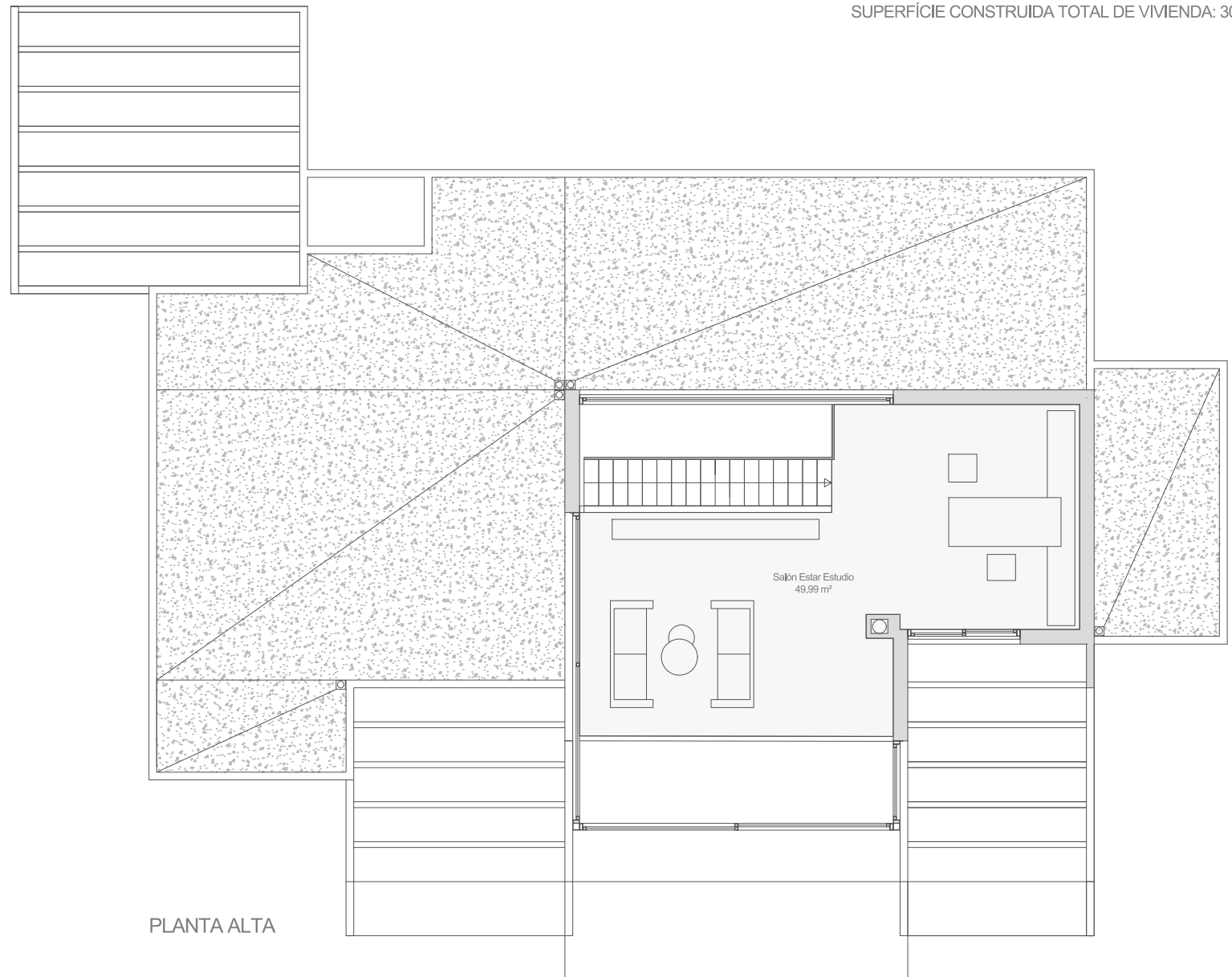
TOTAL PLANTA ALTA 49,99 m²

SUPERFICIE ÚTIL TOTAL 251,13 m²

SUPERFICIES CONSTRUIDAS

Sup. construida vivienda	300 m ²
Sup. construida porches	104,14 m ²
Sup. construida garaje	36 m ²

SUP. CONSTRUIDA TOTAL 440,14 m²

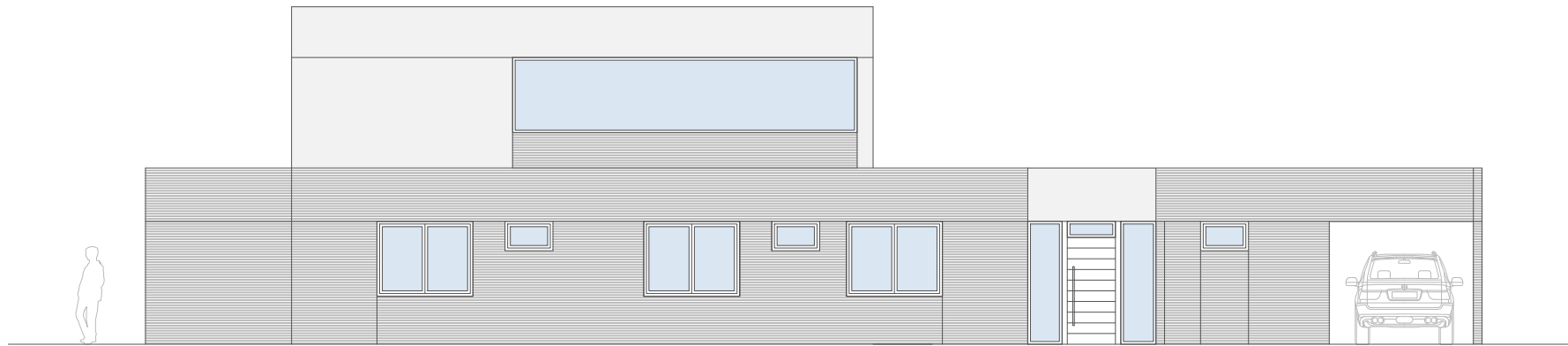


THE CONCRETE
HOME

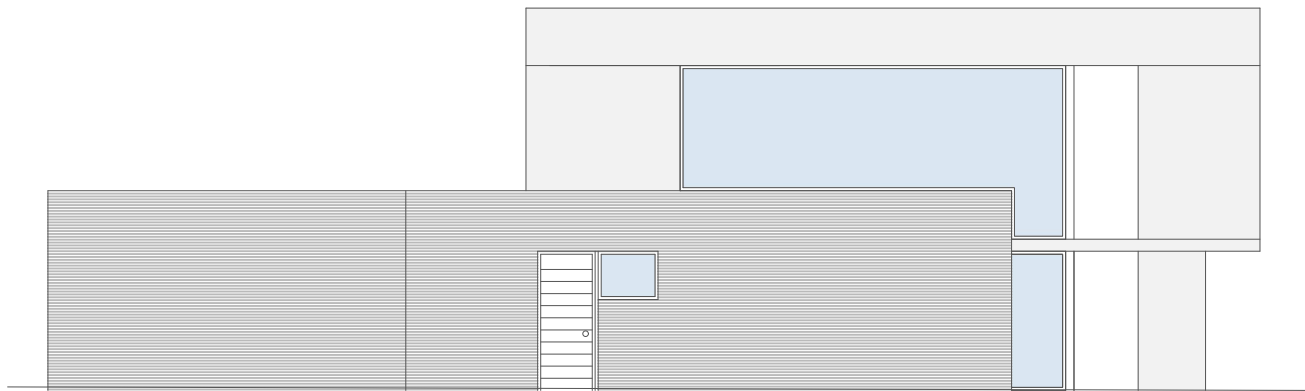


Modelo Montecarlo

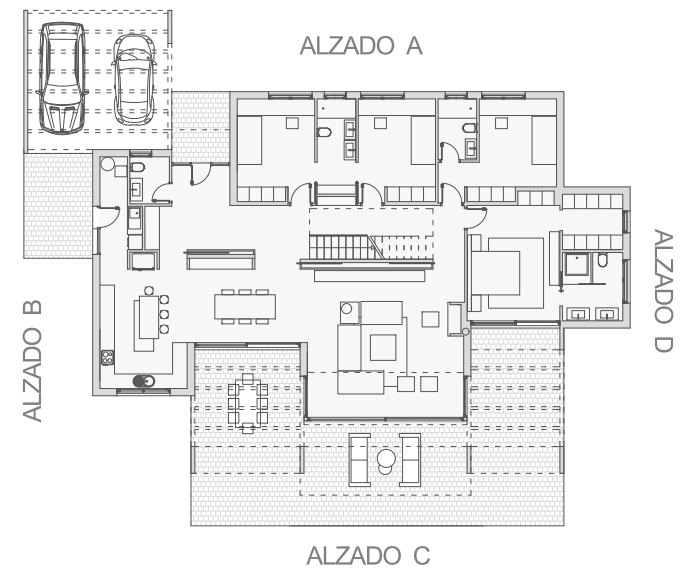
SUPERFÍCIE CONSTRUIDA TOTAL DE VIVIENDA: 300 m²



ALZADO A



ALZADO B

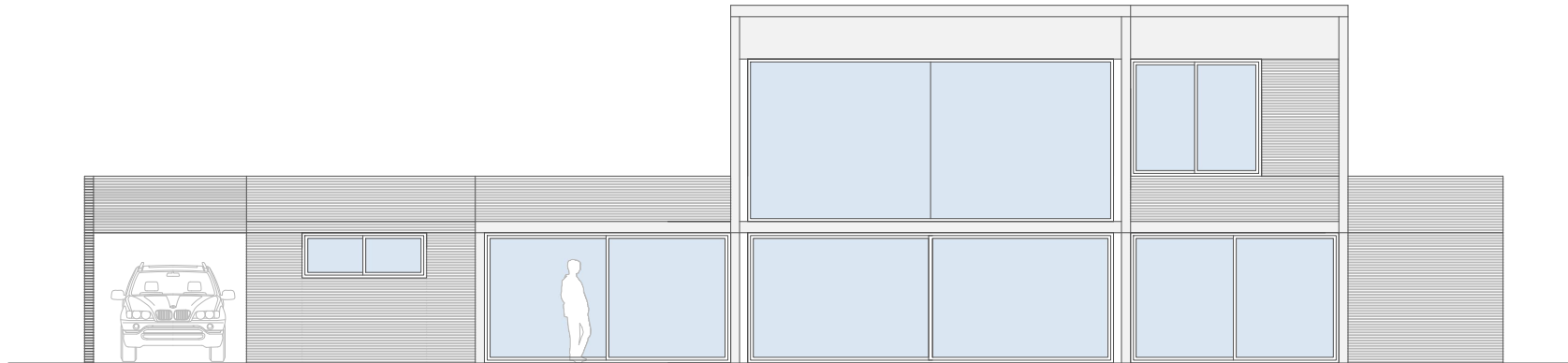


THE CONCRETE
HOME

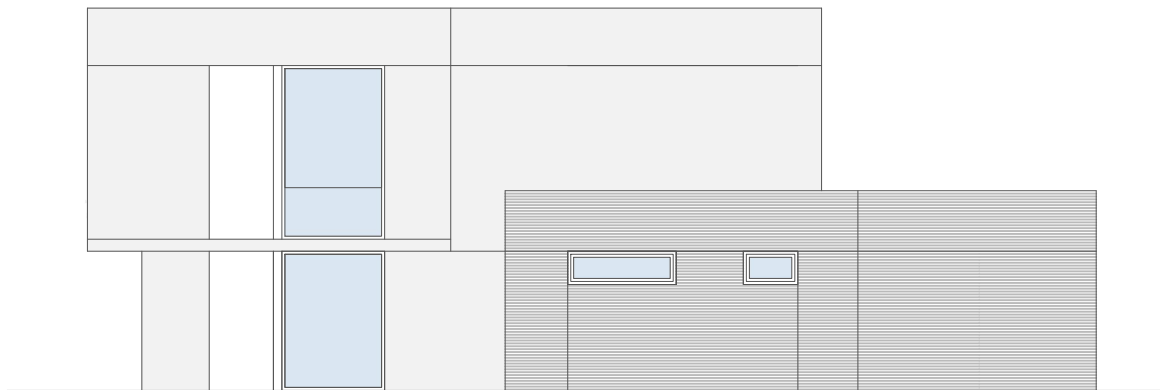


Modelo Montecarlo

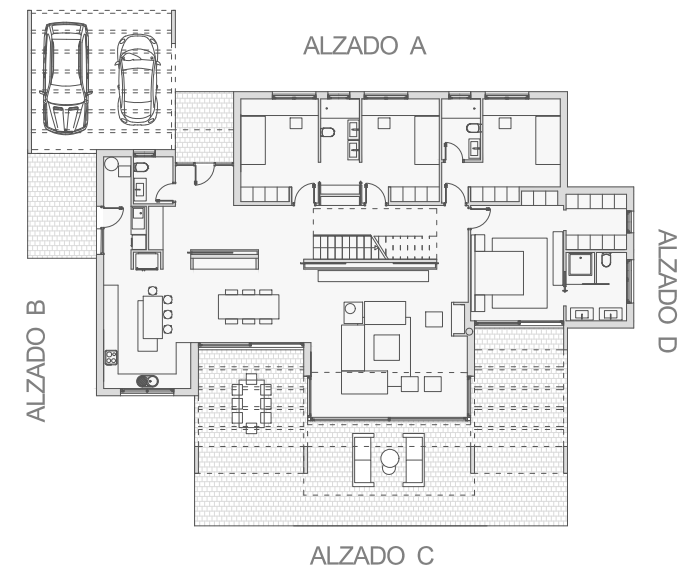
SUPERFÍCIE CONSTRUIDA TOTAL DE VIVIENDA: 300 m²



ALZADO C



ALZADO D



THE CONCRETE
HOME