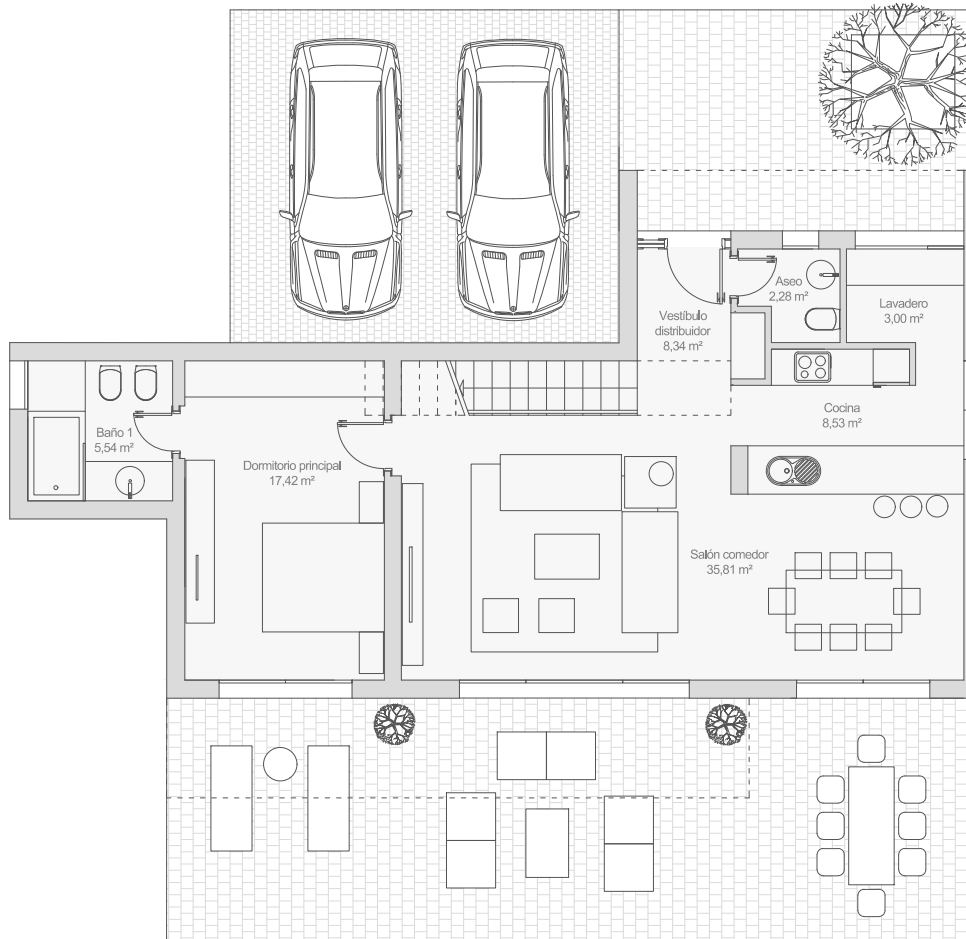


Modelo Lisboa

SUPERFÍCIE CONSTRUIDA TOTAL DE VIVIVNEDA: 150 m²



PLANTA BAJA

SUPERFICIES ÚTILES

PLANTA BAJA

Vestíbulo distribuidor	8,34 m ²
Salón comedor	35,81 m ²
Dormitorio principal	17,42 m ²
Baño 1	5,54 m ²
Aseo	2,28 m ²
Cocina	8,53 m ²
Lavadero	3,00 m ²

TOTAL PLANTA BAJA 80,92 m²

PLANTA ALTA

Distribuidor	8,01 m ²
Baño 2	7,70 m ²
Dormitorio 2	12,63 m ²
Dormitorio 3	12,63 m ²

TOTAL PLANTA ALTA 40,97 m²

SUPERFICIE ÚTIL TOTAL 121,89 m²

SUPERFICIES CONSTRUIDAS

Sup. construida vivienda	156 m ²
Sup. construida porches	21,80 m ²
Sup. construida garaje	10 m ²

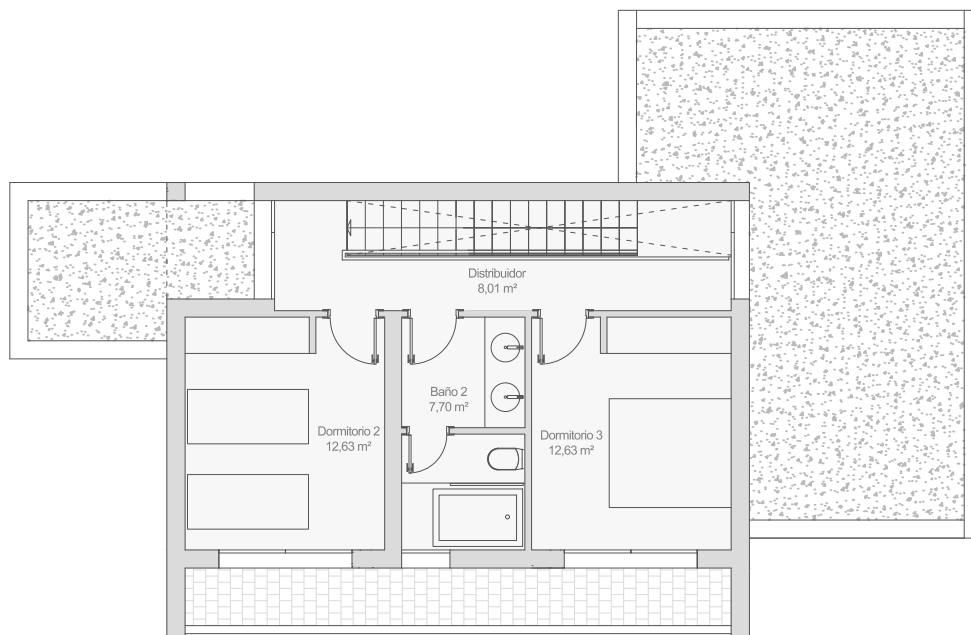
SUP. CONSTRUIDA TOTAL 187,80 m²

THE CONCRETE
HOME



Modelo Lisboa

SUPERFÍCIE CONSTRUIDA TOTAL DE VIVIVNEDA: 150 m²



PLANTA ALTA

SUPERFICIES ÚTILES

PLANTA BAJA

Vestíbulo distribuidor	8,34 m ²
Salón comedor	35,81 m ²
Dormitorio principal	17,42 m ²
Baño 1	5,54 m ²
Aseo	2,28 m ²
Cocina	8,53 m ²
Lavadero	3,00 m ²

TOTAL PLANTA BAJA 80,92 m²

PLANTA ALTA

Distribuidor	8,01 m ²
Baño 2	7,70 m ²
Dormitorio 2	12,63 m ²
Dormitorio 3	12,63 m ²

TOTAL PLANTA ALTA 40,97 m²

SUPERFICIE ÚTIL TOTAL 121,89 m²

SUPERFICIES CONSTRUIDAS

Sup. construida vivienda	156 m ²
Sup. construida porches	21,80 m ²
Sup. construida garaje	10 m ²

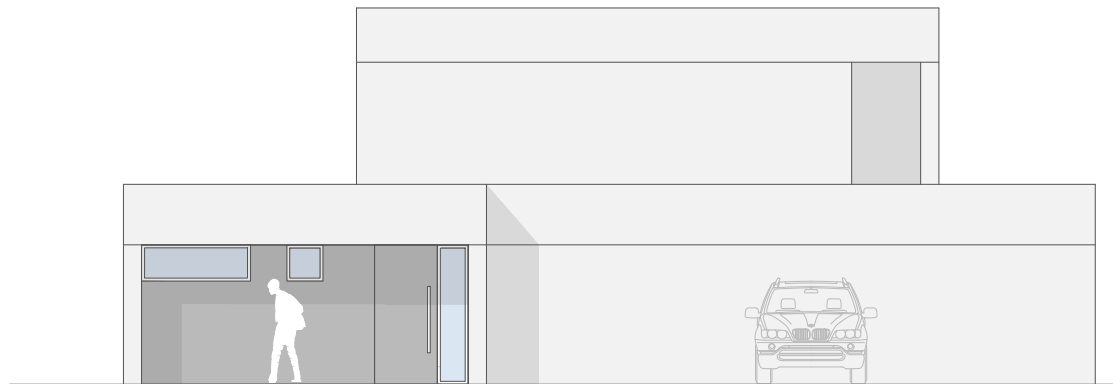
SUP. CONSTRUIDA TOTAL 187,80 m²

THE CONCRETE
HOME

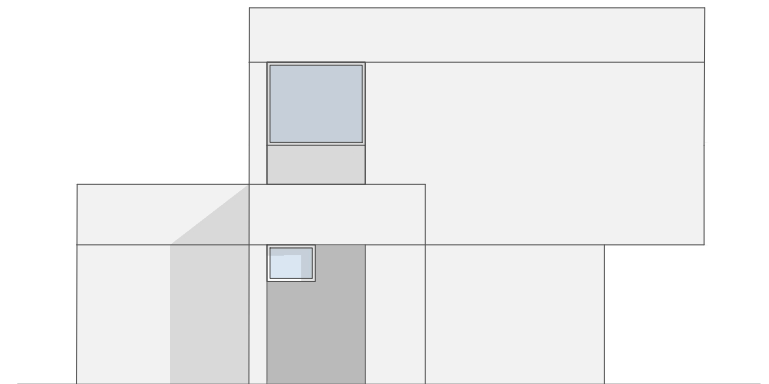


Modelo Lisboa

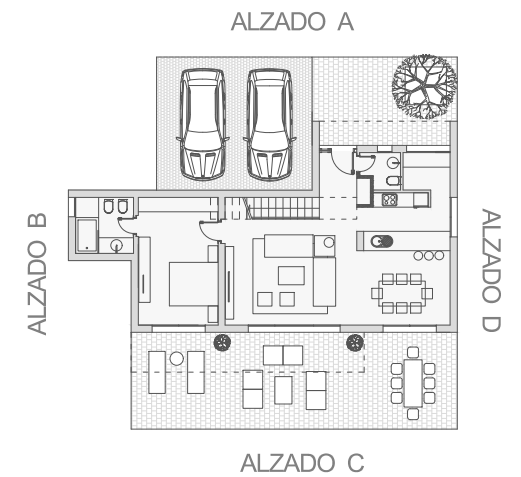
SUPERFÍCIE CONSTRUIDA TOTAL DE VIVINVEDA: 150 m²



ALZADO A



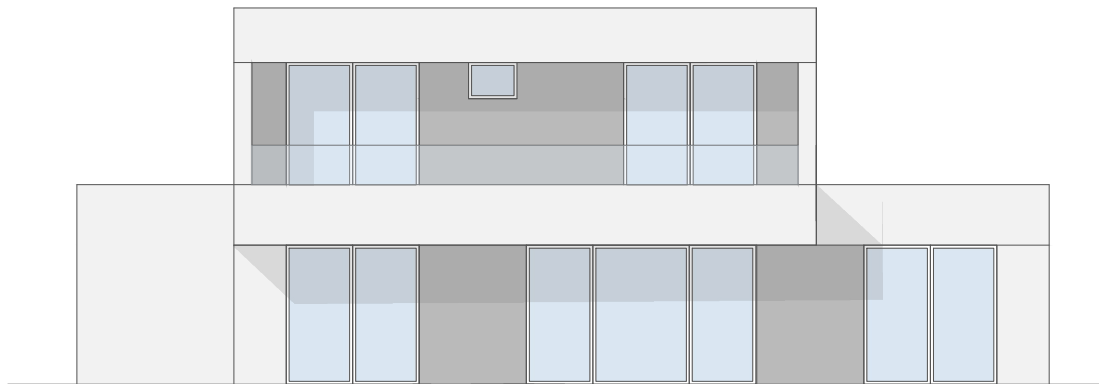
ALZADO B



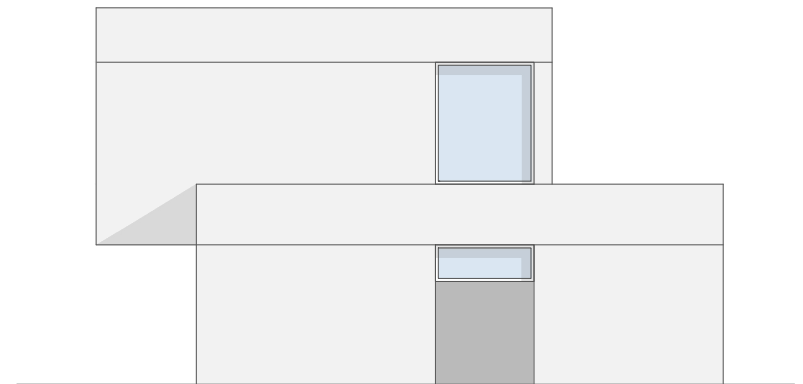
THE CONCRETE
HOME

Modelo Lisboa

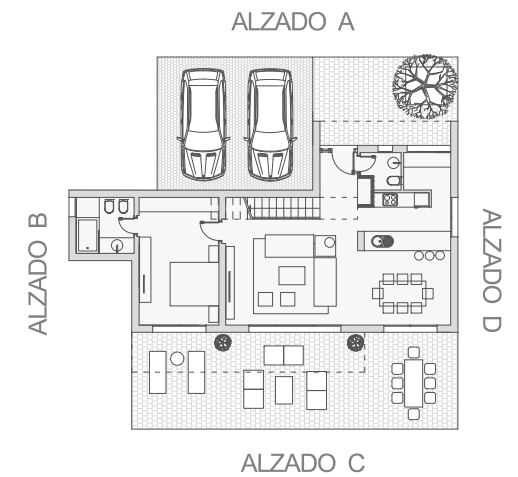
SUPERFÍCIE CONSTRUIDA TOTAL DE VIVIVNEDA: 150 m²



ALZADO C



ALZADO D



THE CONCRETE
HOME