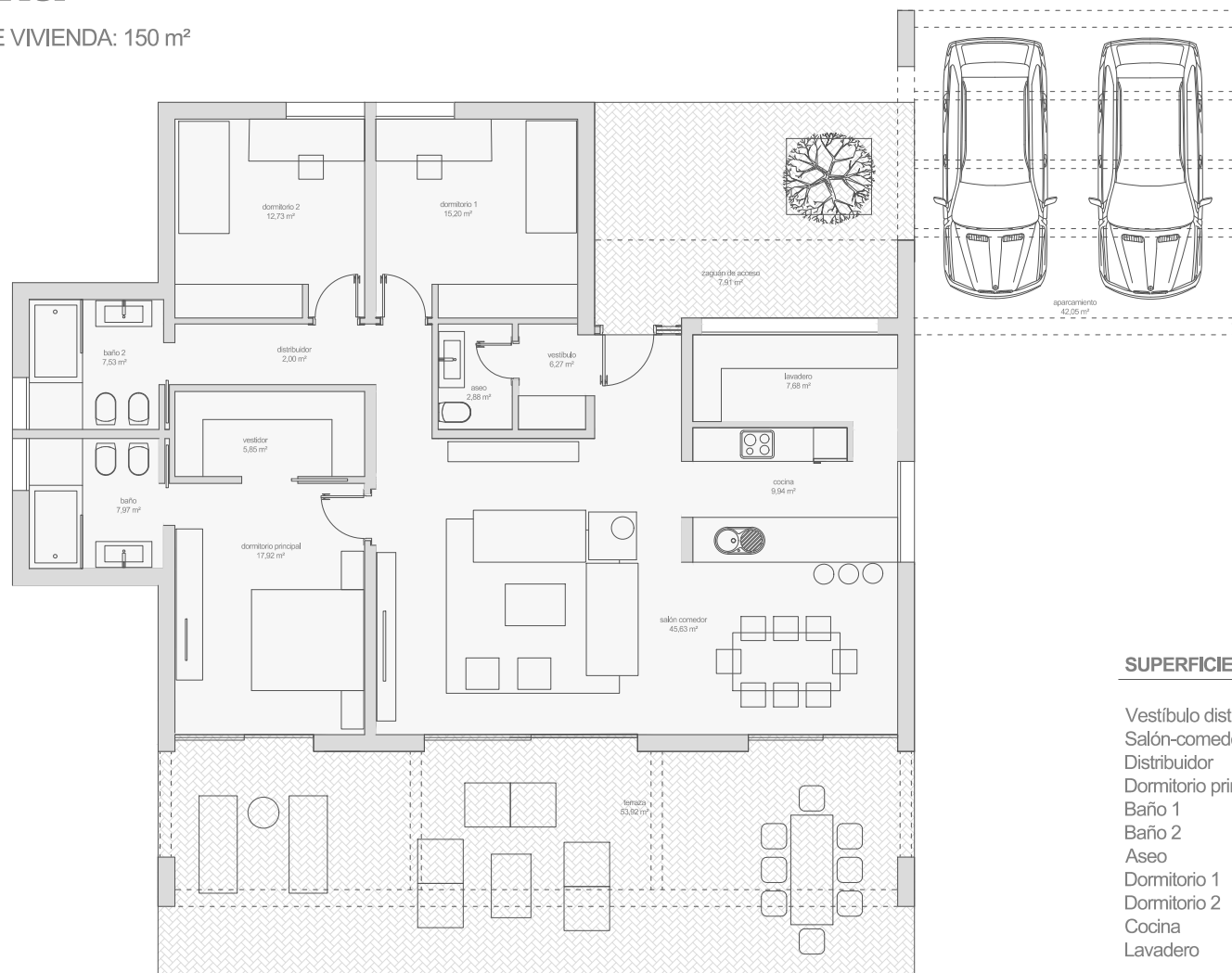


Modelo **Barcelona**

SUPERFÍCIE CONSTRUIDA TOTAL DE VIVIENDA: 150 m²



SUPERFICIES ÚTILES

Vestíbulo distribuidor	5,28 m ²
Salón-comedor	40,59 m ²
Distribuidor	5,88 m ²
Dormitorio principal	15,14 m ²
Baño 1	5,54 m ²
Baño 2	5,54 m ²
Aseo	2,48 m ²
Dormitorio 1	12,69 m ²
Dormitorio 2	11,92 m ²
Cocina	8,78 m ²
Lavadero	5,66 m ²

SUPERFICIE ÚTIL TOTAL 119,50 m²

SUPERFICIES CONSTRUIDAS

Sup. construida vivienda	148 m ²
Sup. construida porches	45 m ²
Sup. construida garaje	36,19 m ²

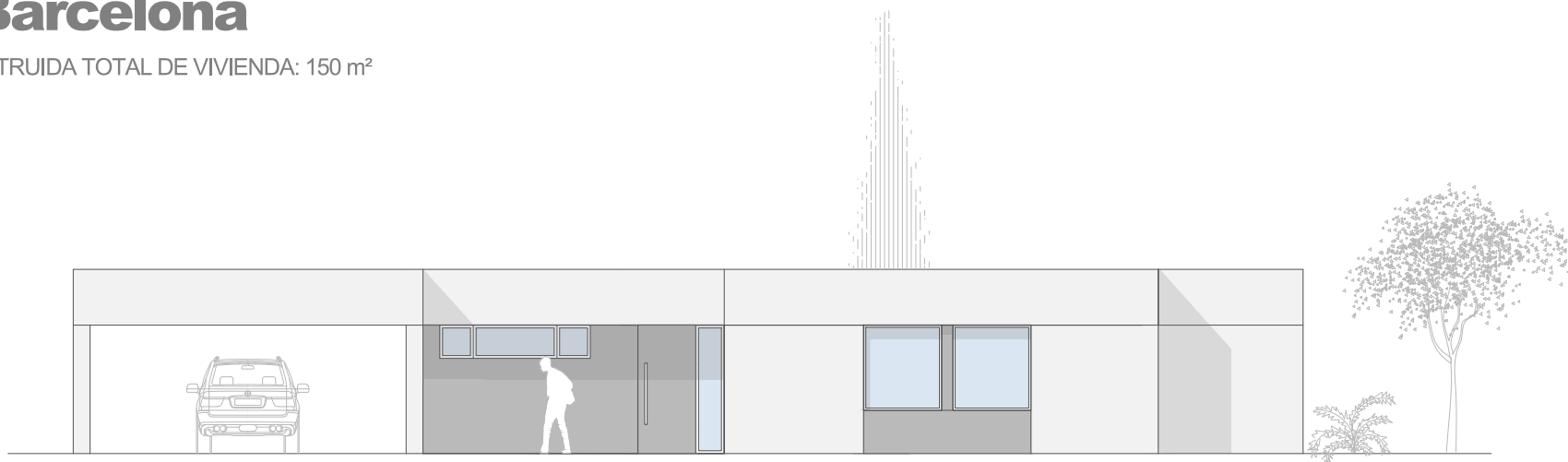
SUP. CONSTRUIDA TOTAL 229,19 m²

THE CONCRETE
HOME



Modelo **Barcelona**

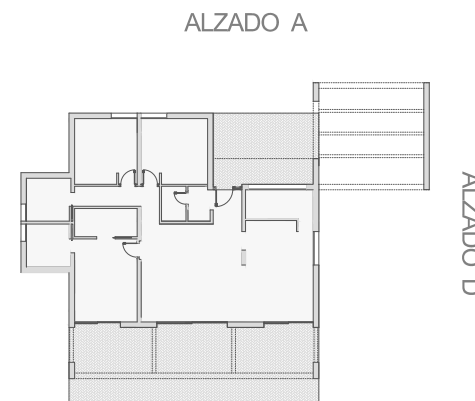
SUPERFÍCIE CONSTRUIDA TOTAL DE VIVIENDA: 150 m²



ALZADO A



ALZADO B



ALZADO A

ALZADO B

ALZADO D

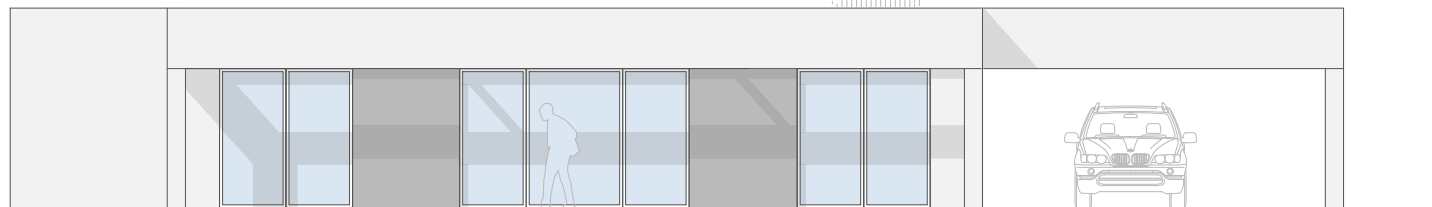
ALZADO C

THE CONCRETE
HOME

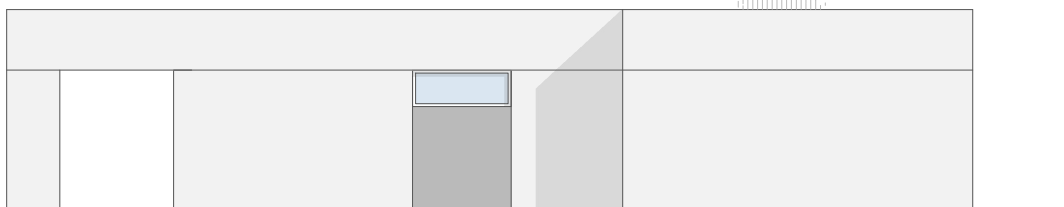
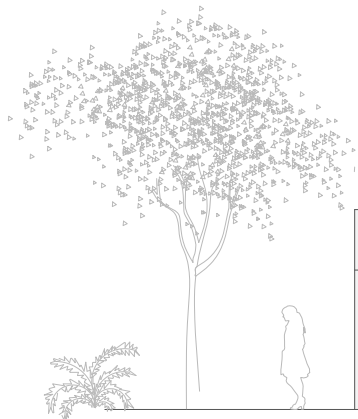


Modelo **Barcelona**

SUPERFÍCIE CONSTRUIDA TOTAL DE VIVIENDA: 150 m²

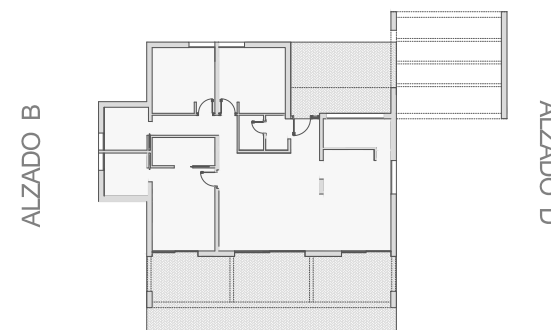


ALZADO C



ALZADO D

ALZADO A



ALZADO C

THE CONCRETE
HOME

