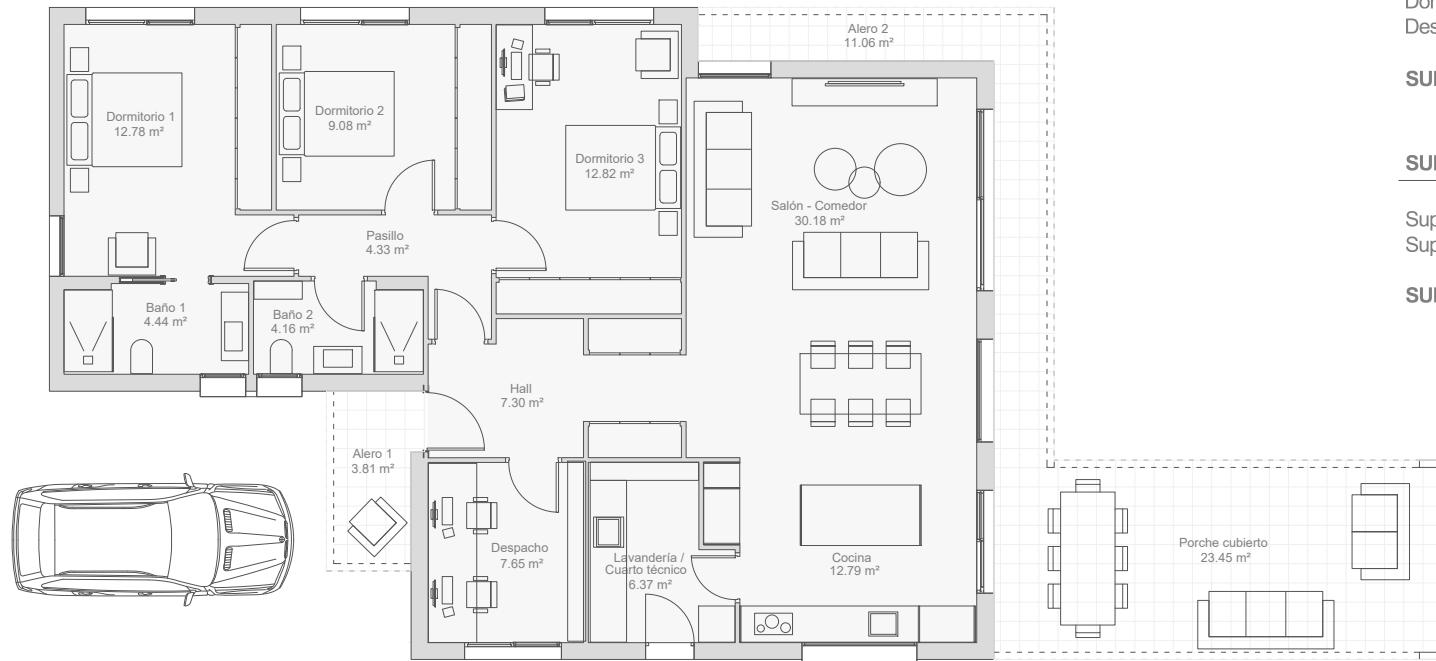


Modelo Santorini

SUPERFICIE CONSTRUIDA TOTAL DE VIVIENDA: 140 m²



SUPERFICIES ÚTILES

Hall	7,30 m ²
Salón - comedor	30,18 m ²
Cocina	12,79 m ²
Lavandería - cuarto técnico	6,37 m ²
Pasillo	4,33 m ²
Dormitorio 1	12,78 m ²
Baño 1	4,44 m ²
Dormitorio 2	9,08 m ²
Baño 2	4,16 m ²
Dormitorio 3	12,82 m ²
Despacho	7,65 m ²

SUPERFICIE ÚTIL TOTAL 111,90 m²

SUPERFICIES CONSTRUIDAS

Sup. construida vivienda	137,44 m ²
Sup. construida porches	40,41 m ²

SUP. CONSTRUIDA TOTAL 177,85 m²

THE CONCRETE
HOME

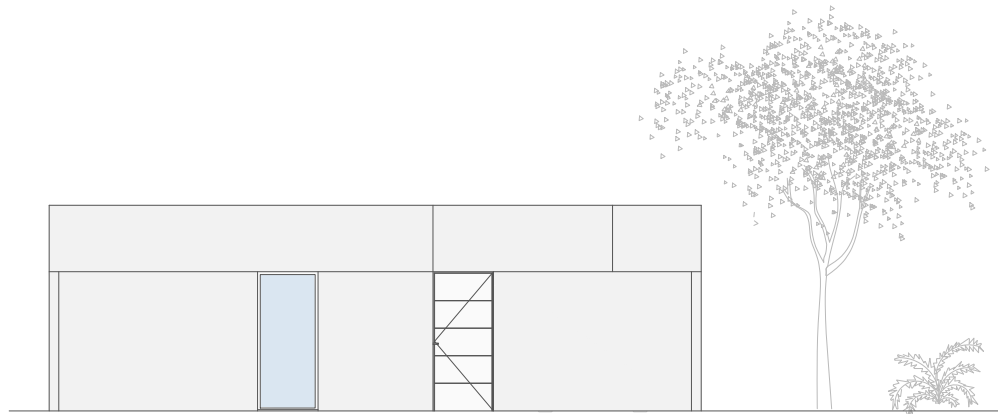


Modelo Santorini

SUPERFÍCIE CONSTRUIDA TOTAL DE VIVIENDA: 140 m²

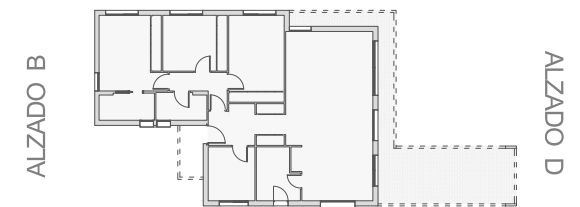


ALZADO A



ALZADO B

ALZADO A



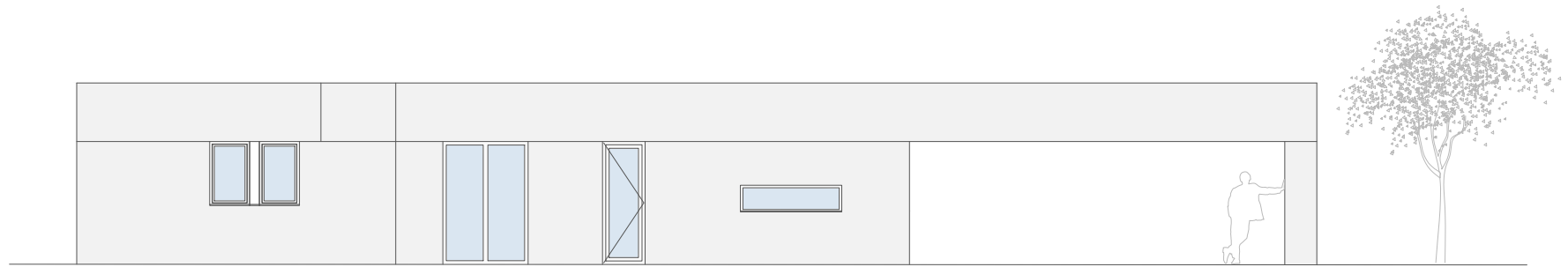
ALZADO C

THE CONCRETE
HOME

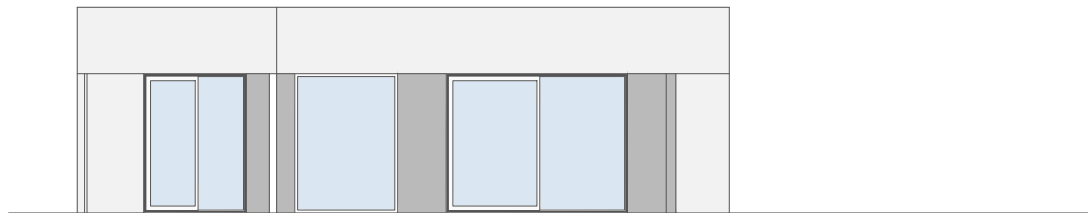


Modelo Santorini

SUPERFÍCIE CONSTRUIDA TOTAL DE VIVIENDA: 140 m²

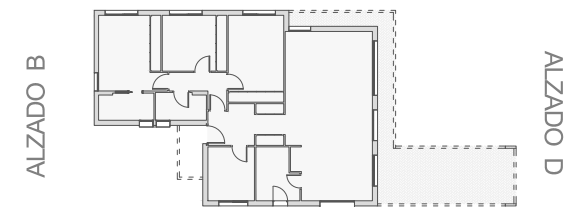


ALZADO C



ALZADO D

ALZADO A



ALZADO C

THE CONCRETE
HOME

