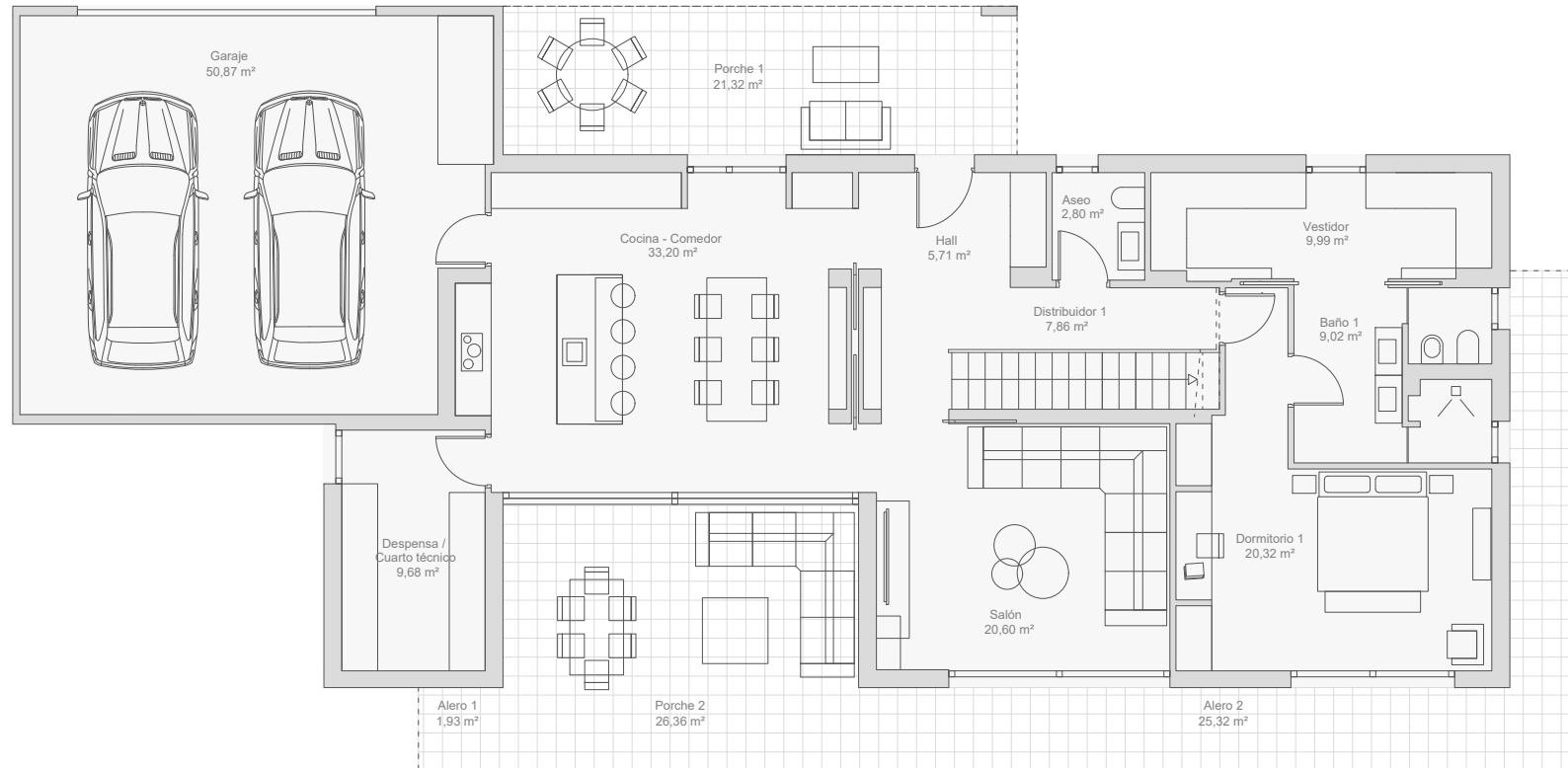


# Modelo Praga

SUPERFICIE CONSTRUIDA TOTAL DE VIVIENDA: 290 m<sup>2</sup>



PLANTA BAJA

## SUPERFICIES ÚTILES

### PLANTA BAJA

Hall	5,71 m <sup>2</sup>
Cocina - comedor	33,20 m <sup>2</sup>
Salón	20,60 m <sup>2</sup>
Despensa / Cuarto técnico	9,68 m <sup>2</sup>
Dormitorio 1	20,32 m <sup>2</sup>
Vestidor	9,99 m <sup>2</sup>
Baño 1	9,02 m <sup>2</sup>
Distribuidor 1	7,86 m <sup>2</sup>
Aseo	2,80 m <sup>2</sup>

**TOTAL PLANTA BAJA 119,18 m<sup>2</sup>**

### PLANTA ALTA

Distribuidor 2	15,14 m <sup>2</sup>
Lavandería	6,45 m <sup>2</sup>
Baño 2	8,46 m <sup>2</sup>
Dormitorio 2	12,91 m <sup>2</sup>
Dormitorio 3	13,57 m <sup>2</sup>
Dormitorio 4	13,55 m <sup>2</sup>
Baño 3	5,84 m <sup>2</sup>
Despacho	9,36 m <sup>2</sup>
Gimnasio	13,14 m <sup>2</sup>

**TOTAL PLANTA ALTA 98,42 m<sup>2</sup>**

**SUPERFICIE ÚTIL TOTAL 217,60 m<sup>2</sup>**

## SUPERFICIES CONSTRUIDAS

Sup. const. vivienda	289,62 m <sup>2</sup>
Sup. const. porches	97,83 m <sup>2</sup>
Sup. const. garaje	54,21 m <sup>2</sup>

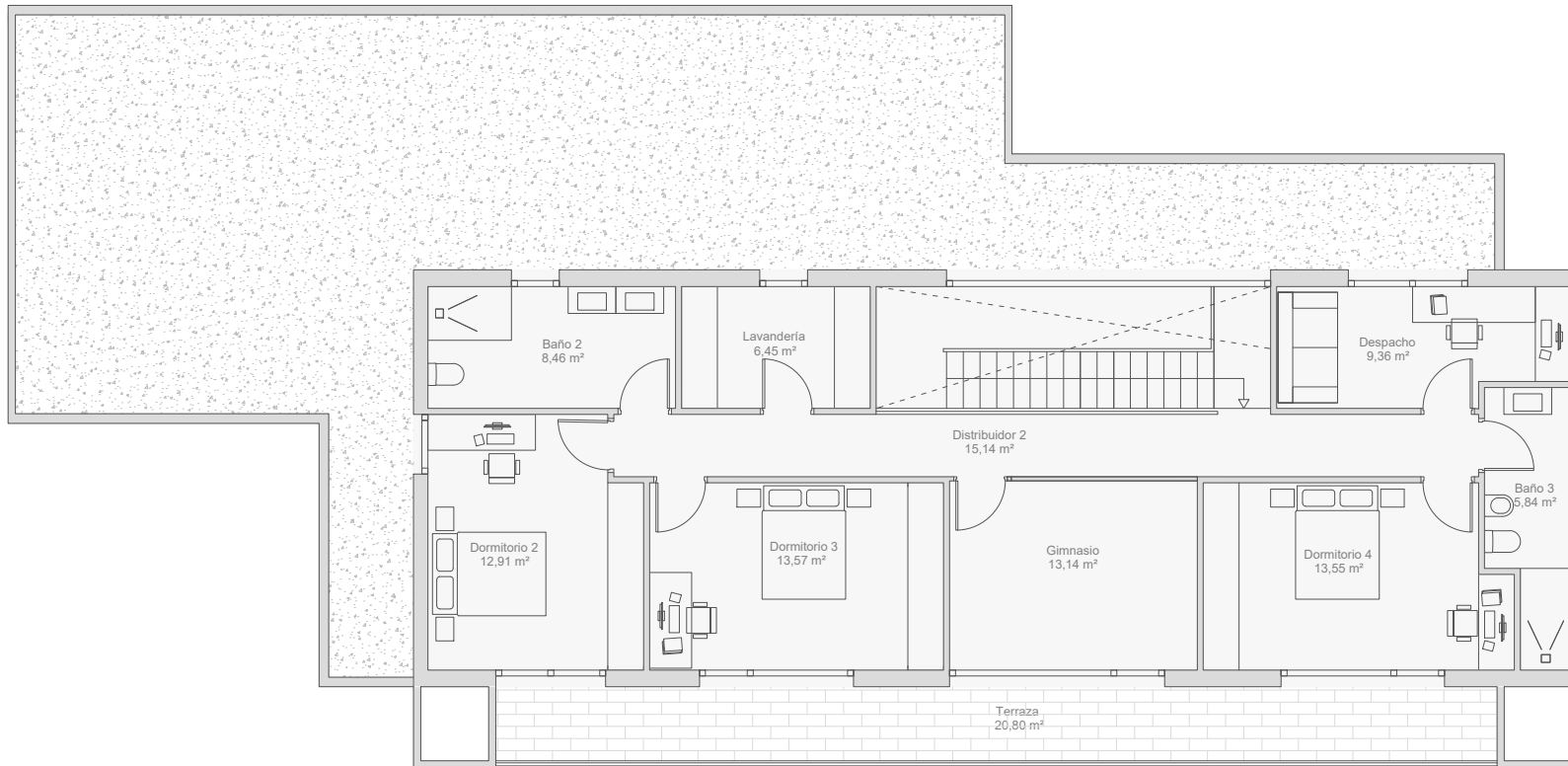
**SUP. CONSTRUIDA TOTAL 441,66 m<sup>2</sup>**

THE CONCRETE  
HOME



# Modelo Praga

SUPERFICIE CONSTRUIDA TOTAL DE VIVIENDA: 290 m<sup>2</sup>



PLANTA ALTA

THE CONCRETE  
HOME



## SUPERFICIES ÚTILES

### PLANTA BAJA

Hall	5,71 m <sup>2</sup>
Cocina - comedor	33,20 m <sup>2</sup>
Salón	20,60 m <sup>2</sup>
Despensa / Cuarto técnico	9,68 m <sup>2</sup>
Dormitorio 1	20,32 m <sup>2</sup>
Vestidor	9,99 m <sup>2</sup>
Baño 1	9,02 m <sup>2</sup>
Distribuidor 1	7,86 m <sup>2</sup>
Aseo	2,80 m <sup>2</sup>

**TOTAL PLANTA BAJA 119,18 m<sup>2</sup>**

### PLANTA ALTA

Distribuidor 2	15,14 m <sup>2</sup>
Lavandería	6,45 m <sup>2</sup>
Baño 2	8,46 m <sup>2</sup>
Dormitorio 2	12,91 m <sup>2</sup>
Dormitorio 3	13,57 m <sup>2</sup>
Dormitorio 4	13,55 m <sup>2</sup>
Baño 3	5,84 m <sup>2</sup>
Despacho	9,36 m <sup>2</sup>
Gimnasio	13,14 m <sup>2</sup>

**TOTAL PLANTA ALTA 98,42 m<sup>2</sup>**

**SUPERFICIE ÚTIL TOTAL 217,60 m<sup>2</sup>**

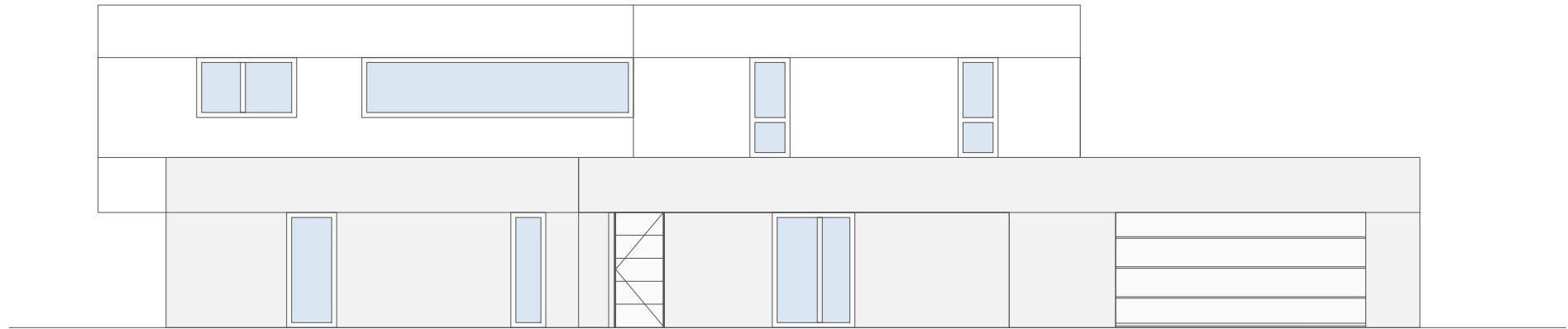
## SUPERFICIES CONSTRUIDAS

Sup. const. vivienda	289,62 m <sup>2</sup>
Sup. const. porches	97,83 m <sup>2</sup>
Sup. const. garaje	54,21 m <sup>2</sup>

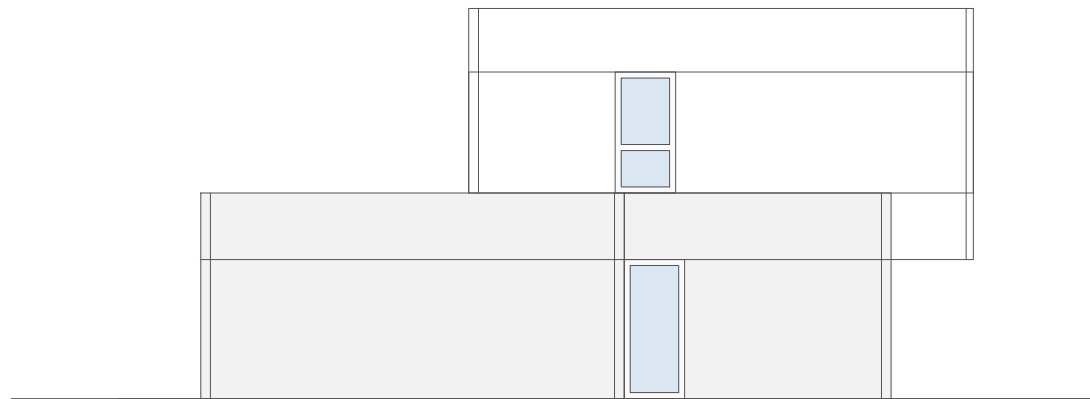
**SUP. CONSTRUIDA TOTAL 441,66 m<sup>2</sup>**

# Modelo Praga

SUPERFÍCIE CONSTRUIDA TOTAL DE VIVIENDA: 290 m<sup>2</sup>

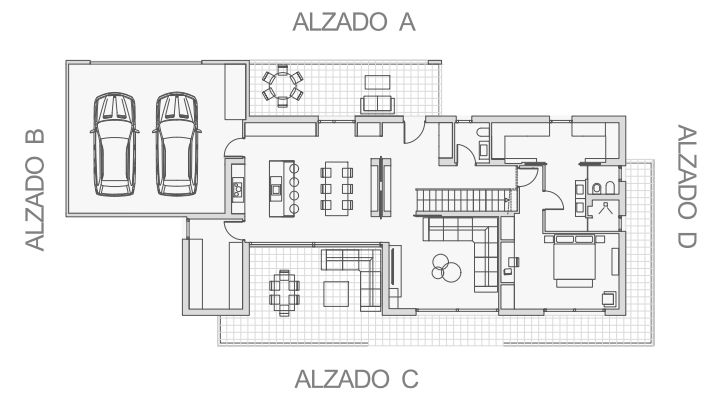


ALZADO A



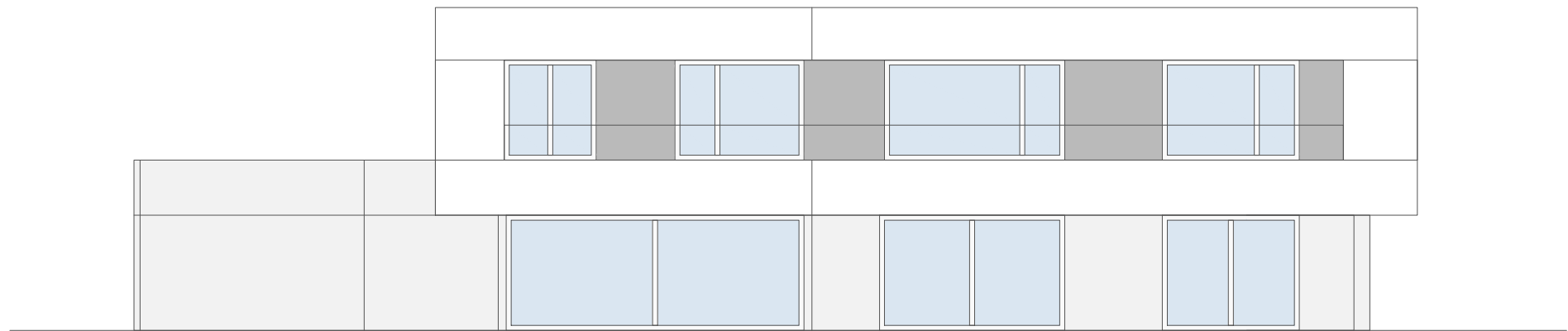
ALZADO B

THE CONCRETE  
HOME

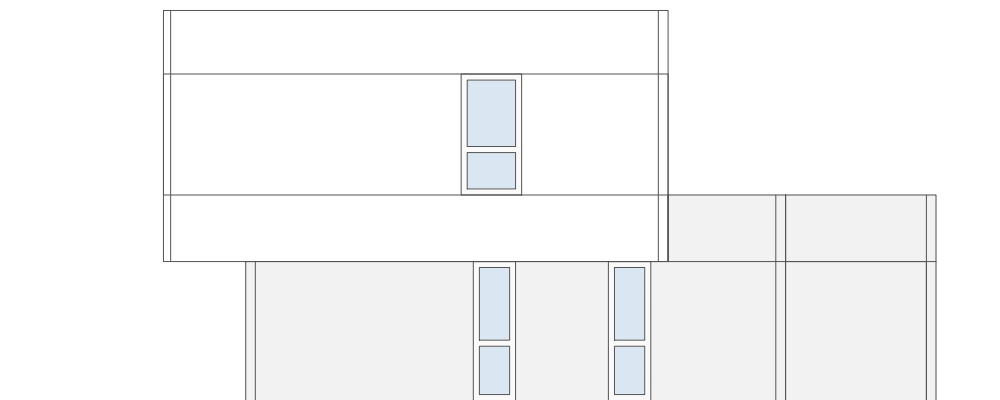


# Modelo Praga

SUPERFÍCIE CONSTRUIDA TOTAL DE VIVIENDA: 290 m<sup>2</sup>



ALZADO C



ALZADO D

THE CONCRETE  
HOME

