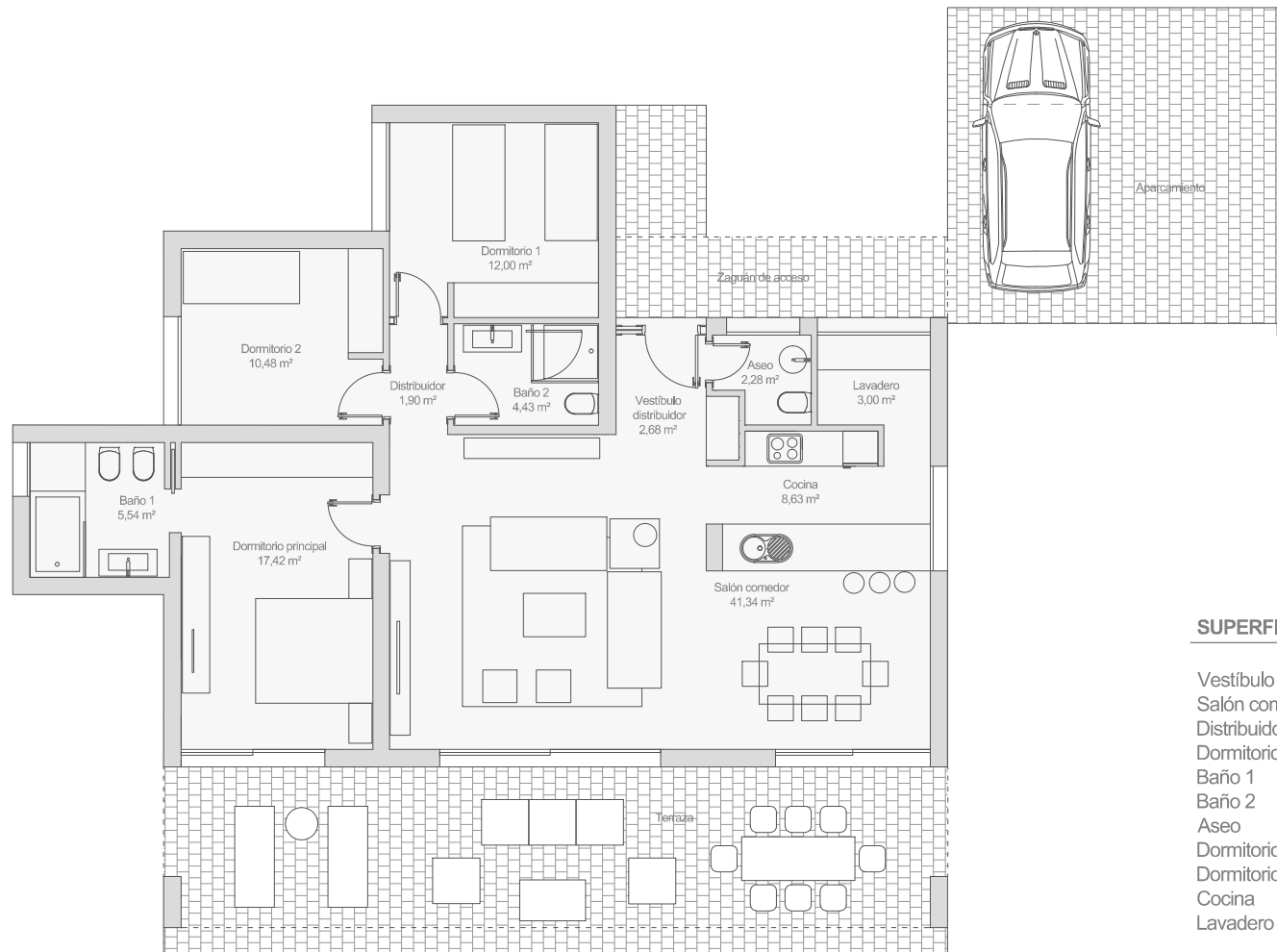


# Modelo Zermatt

SUPERFICIE CONSTRUIDA TOTAL: 130 m<sup>2</sup>



## SUPERFICIES ÚTILES

Vestíbulo distribuidor	2,68 m <sup>2</sup>
Salón comedor	41,34 m <sup>2</sup>
Distribuidor	1,90 m <sup>2</sup>
Dormitorio principal	17,42 m <sup>2</sup>
Baño 1	5,54 m <sup>2</sup>
Baño 2	4,43 m <sup>2</sup>
Aseo	2,28 m <sup>2</sup>
Dormitorio 1	12,00 m <sup>2</sup>
Dormitorio 2	10,48 m <sup>2</sup>
Cocina	8,63 m <sup>2</sup>
Lavadero	3,00 m <sup>2</sup>

**SUPERFICIE ÚTIL TOTAL 109,62 m<sup>2</sup>**

## SUPERFICIES CONSTRUIDAS

Sup. const. planta baja	132,38 m <sup>2</sup>
Sup. const. porches pérgolas	51,16 m <sup>2</sup>

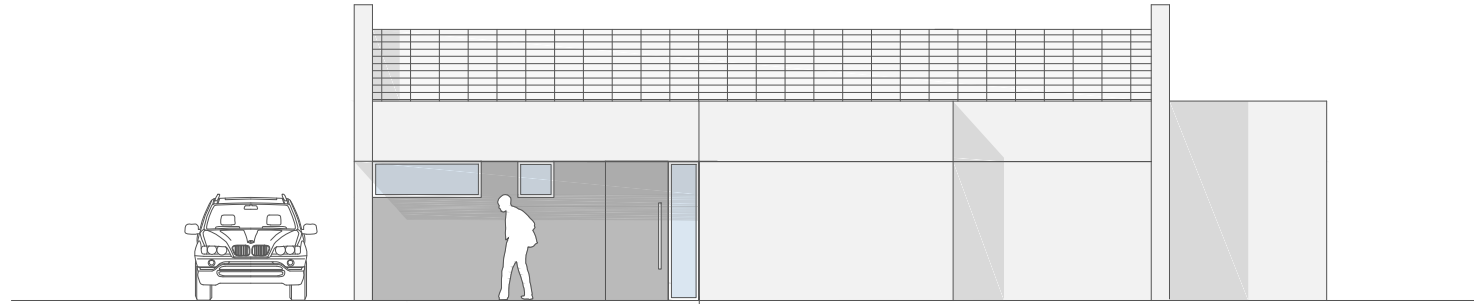
**SUP. CONSTRUIDA TOTAL 183,54 m<sup>2</sup>**

THE CONCRETE  
HOME

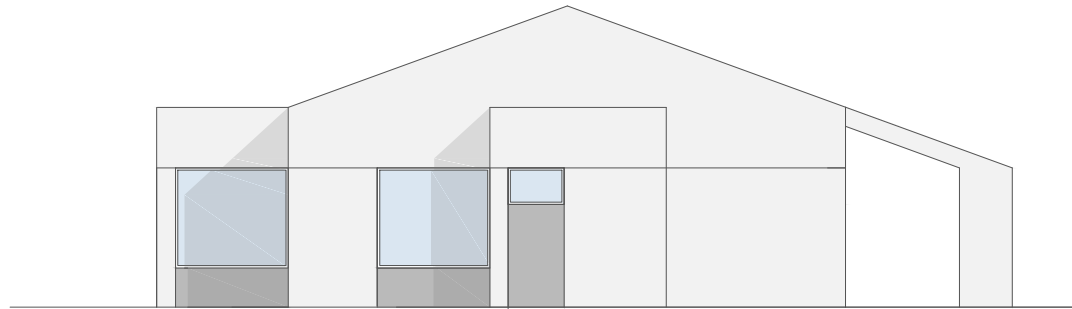


# Modelo Zermatt

SUPERFÍCIE CONSTRUIDA TOTAL: 130 m<sup>2</sup>



ALZADO A



ALZADO B



ALZADO A

ALZADO B

ALZADO D

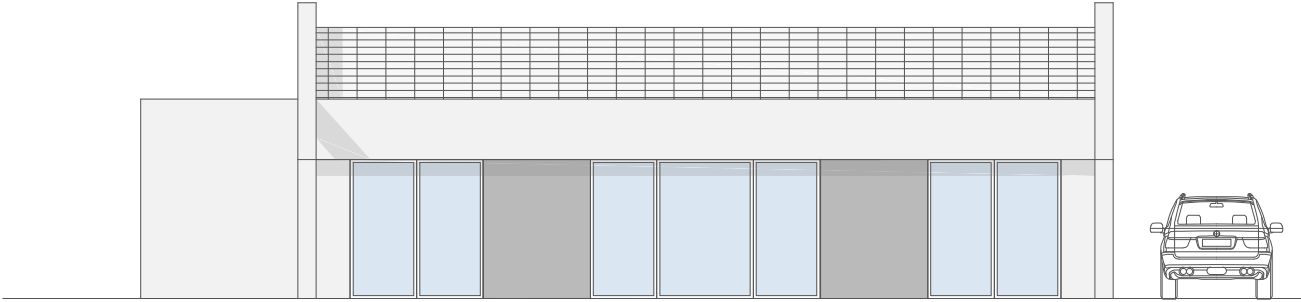
ALZADO C

THE CONCRETE  
HOME

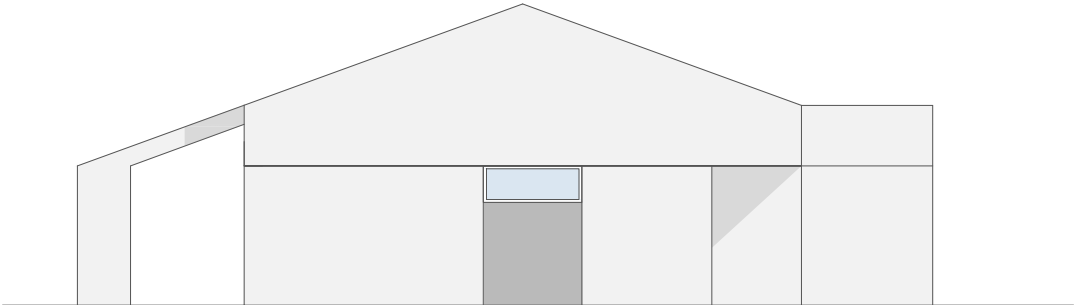


# Modelo Zermatt

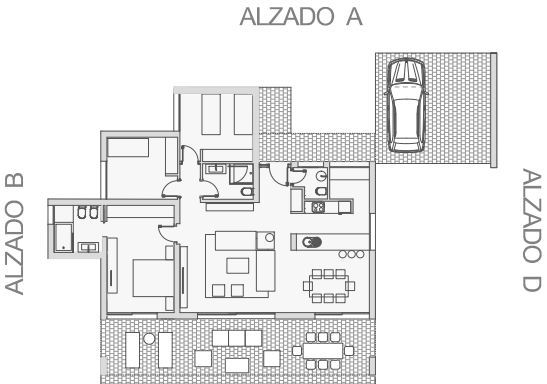
SUPERFÍCIE CONSTRUIDA TOTAL: 130 m<sup>2</sup>



ALZADO C



ALZADO D



ALZADO A

ALZADO B

ALZADO D

ALZADO C

THE CONCRETE HOME

