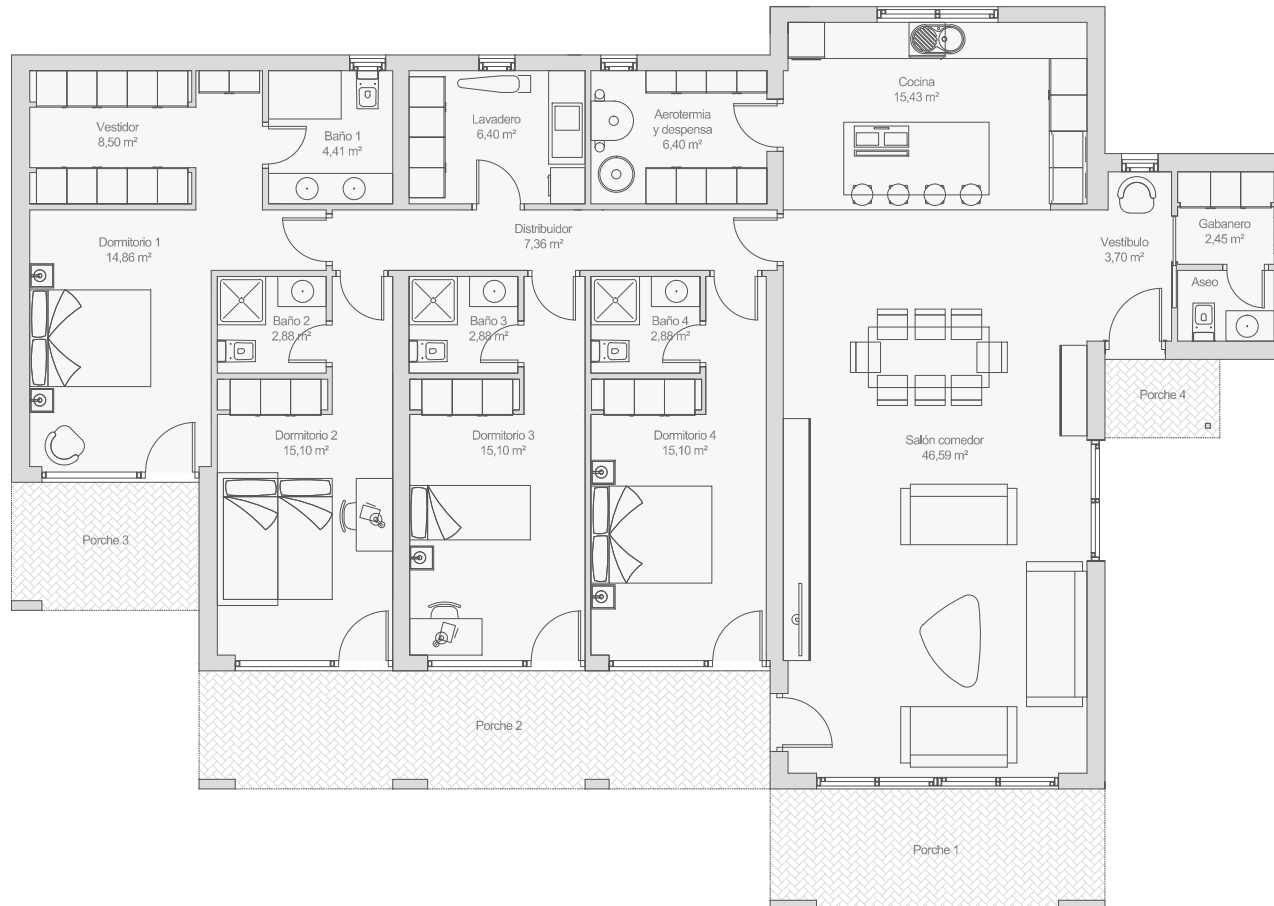


Modelo Niza

SUPERFICIE CONSTRUIDA TOTAL: 200 m²



SUPERFICIES ÚTILES

Vestibulo	3,70 m ²
Gabanero	2,45 m ²
Salón comedor	46,59 m ²
Cocina	15,43 m ²
Aerotermia y despensa	6,40 m ²
Lavadero	6,40 m ²
Distribuidor	7,36 m ²
Dormitorio 1	14,86 m ²
Vestidor	8,50 m ²
Baño 1	4,41 m ²
Dormitorio 2	15,10 m ²
Baño 2	2,88 m ²
Dormitorio 3	15,10 m ²
Baño 3	2,88 m ²
Dormitorio 4	15,10 m ²
Baño 4	2,88 m ²

SUPERFICIE ÚTIL TOTAL 172,01 m²

SUPERFICIES CONSTRUIDAS

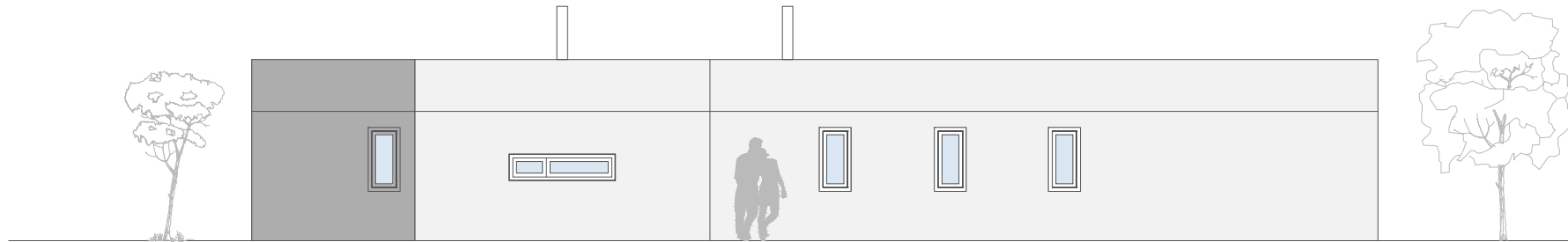
SUP. CONSTRUIDA TOTAL 200 m²

THE CONCRETE
HOME

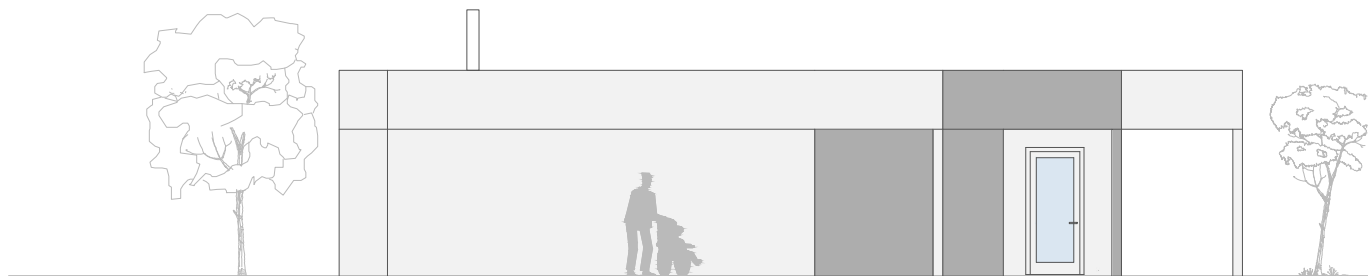


Modelo Niza

SUPERFÍCIE CONSTRUIDA TOTAL: 200 m²



ALZADO A



ALZADO B

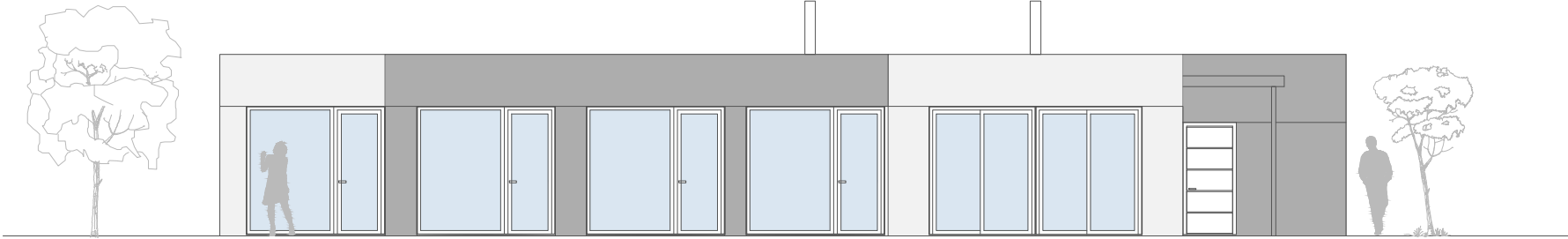


THE CONCRETE
HOME

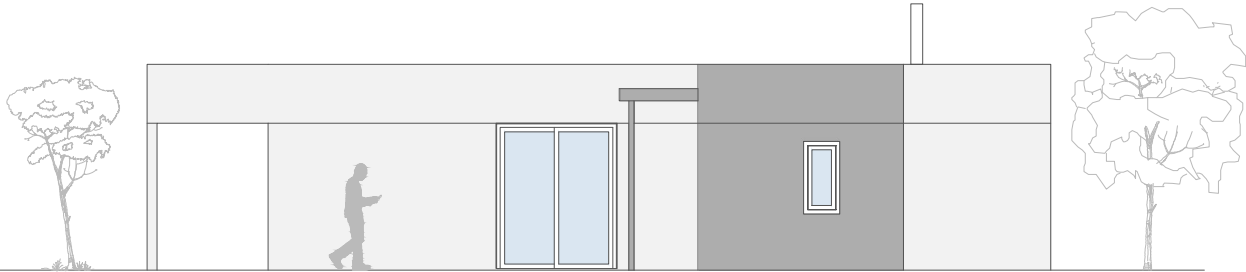


Modelo Niza

SUPERFÍCIE CONSTRUIDA TOTAL: 200 m²



ALZADO C



ALZADO D



ALZADO A

ALZADO B

ALZADO D

ALZADO C

THE CONCRETE HOME

