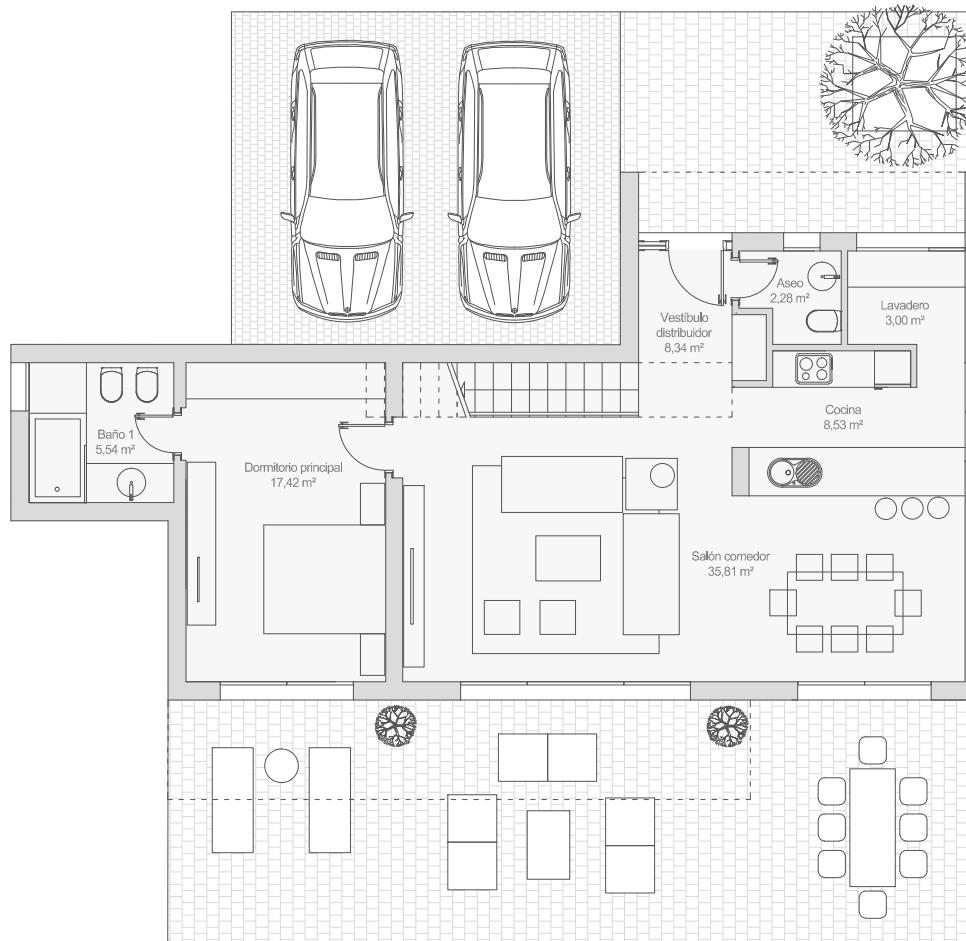


Modelo Lisboa

SUPERFÍCIE CONSTRUIDA TOTAL: 150 m²



PLANTA BAJA

SUPERFICIES ÚTILES

PLANTA BAJA

Vestíbulo distribuidor	8,34 m ²
Salón comedor	35,81 m ²
Dormitorio principal	17,42 m ²
Baño 1	5,54 m ²
Aseo	2,28 m ²
Cocina	8,53 m ²
Lavadero	3,00 m ²

TOTAL PLANTA BAJA 80,92 m²

PLANTA ALTA

Distribuidor	8,01 m ²
Baño 2	7,70 m ²
Dormitorio 2	12,63 m ²
Dormitorio 3	12,63 m ²

TOTAL PLANTA ALTA 40,97 m²

SUPERFICIE ÚTIL TOTAL 121,89 m²

SUPERFICIES CONSTRUIDAS

Sup. const. planta baja	97,90 m ²
Sup. const. planta alta	58,59 m ²
Sup. const. porches pérgolas	17,09 m ²

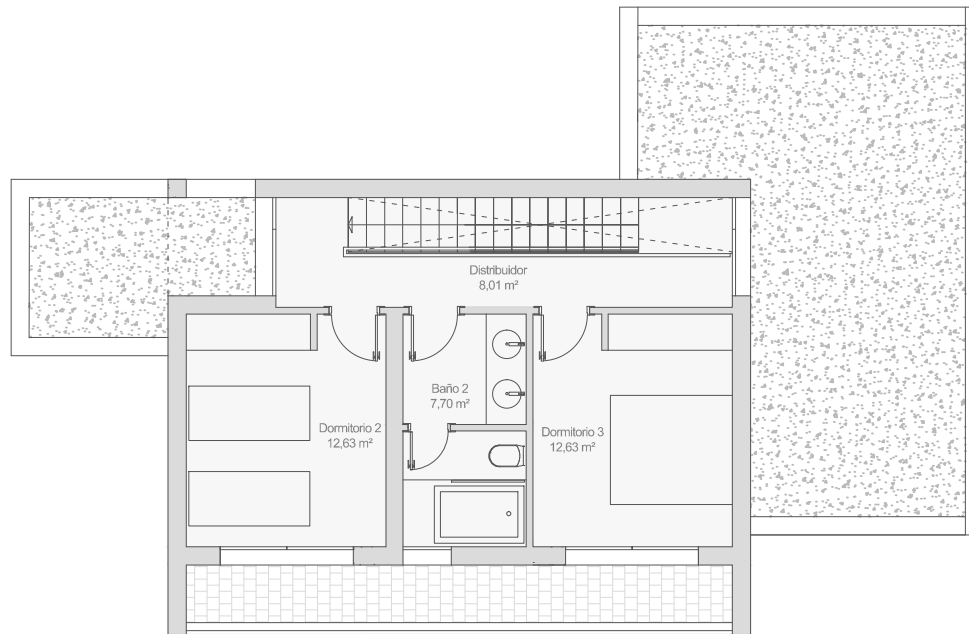
SUP. CONSTRUIDA TOTAL 173,58 m²

THE CONCRETE
HOME



Modelo Lisboa

SUPERFÍCIE CONSTRUIDA TOTAL: 150 m²



PLANTA ALTA

SUPERFICIES ÚTILES

PLANTA BAJA

Vestíbulo distribuidor	8,34 m ²
Salón comedor	35,81 m ²
Dormitorio principal	17,42 m ²
Baño 1	5,54 m ²
Aseo	2,28 m ²
Cocina	8,53 m ²
Lavadero	3,00 m ²

TOTAL PLANTA BAJA 80,92 m²

PLANTA ALTA

Distribuidor	8,01 m ²
Baño 2	7,70 m ²
Dormitorio 2	12,63 m ²
Dormitorio 3	12,63 m ²

TOTAL PLANTA ALTA 40,97 m²

SUPERFICIE ÚTIL TOTAL 121,89 m²

SUPERFICIES CONSTRUIDAS

Sup. const. planta baja	97,90 m ²
Sup. const. planta alta	58,59 m ²
Sup. const. porches pérgolas	17,09 m ²

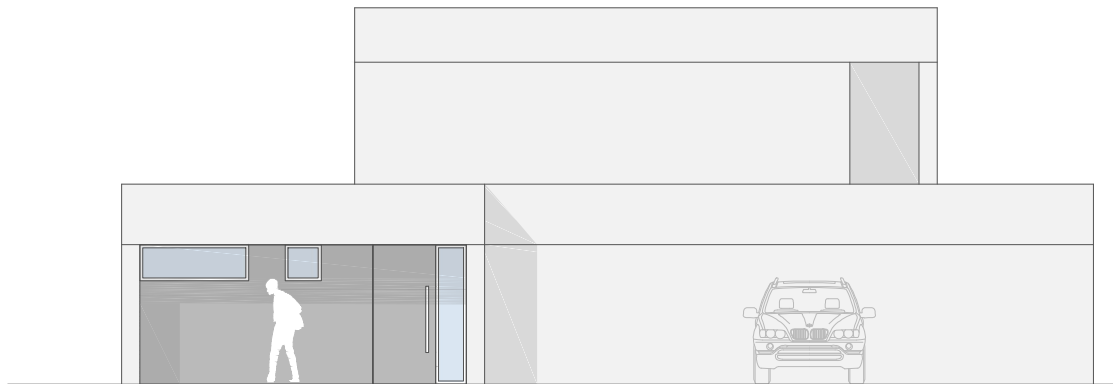
SUP. CONSTRUIDA TOTAL 173,58 m²

THE CONCRETE
HOME

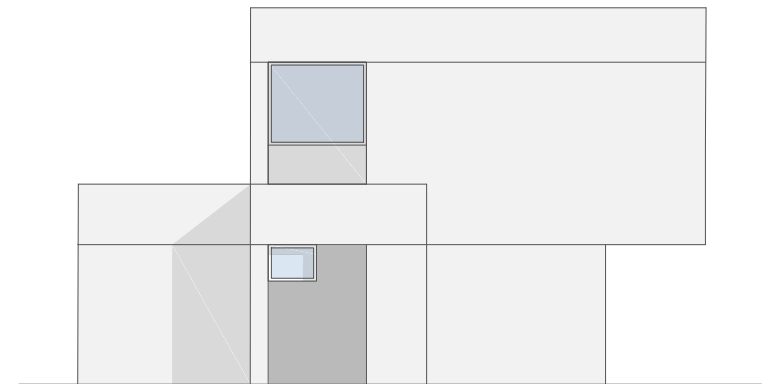


Modelo Lisboa

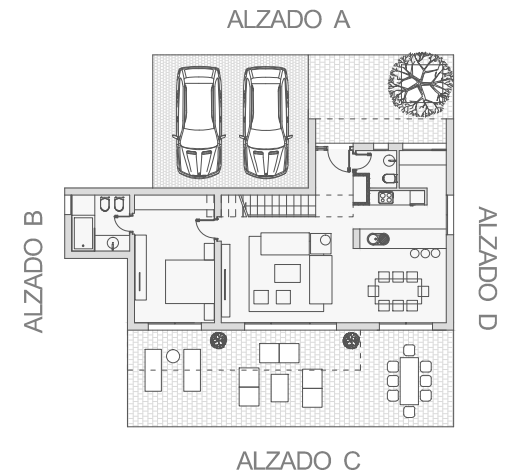
SUPERFÍCIE CONSTRUIDA TOTAL: 150 m²



ALZADO A



ALZADO B

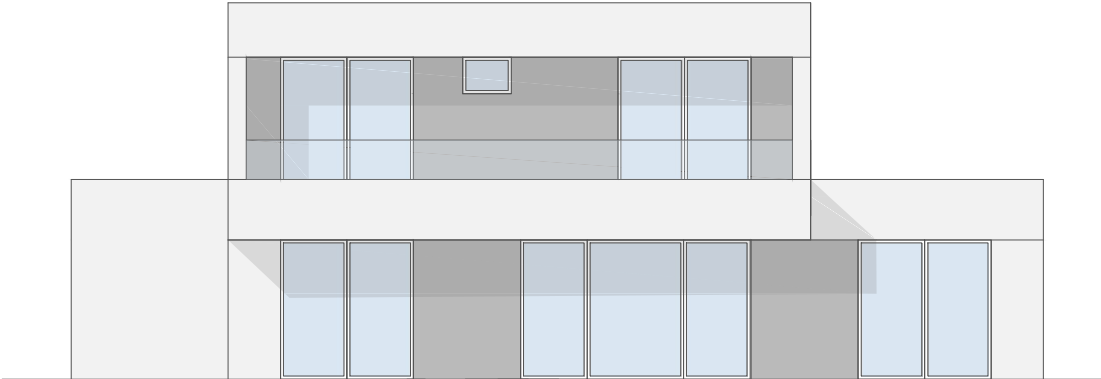


THE CONCRETE
HOME

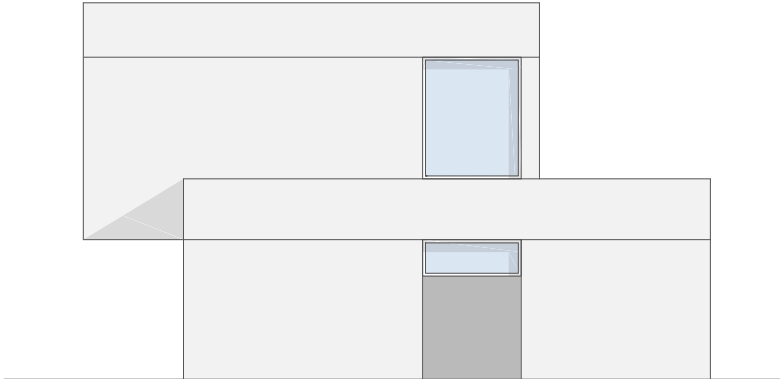


Modelo Lisboa

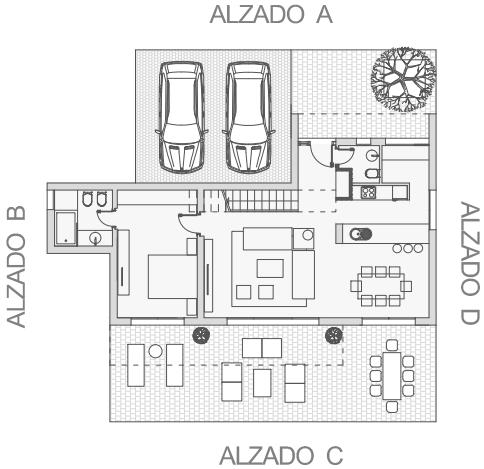
SUPERFÍCIE CONSTRUIDA TOTAL: 150 m²



ALZADO C



ALZADO D



THE CONCRETE HOME

