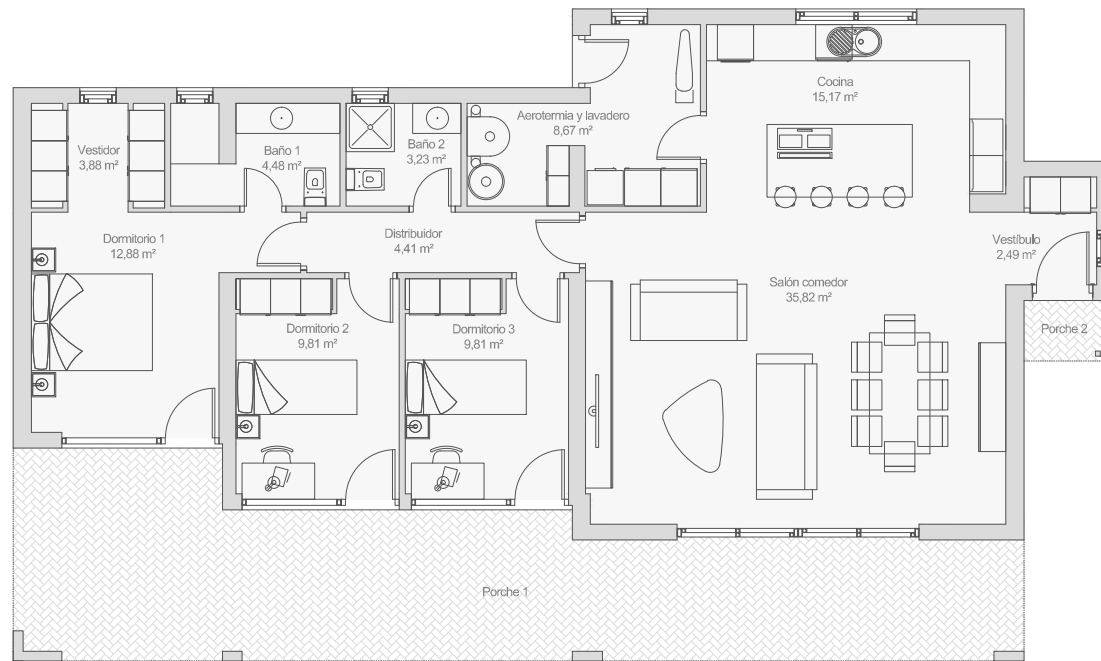


Modelo Formentera

SUPERFICIE CONSTRUIDA TOTAL: 130 m²



SUPERFICIES ÚTILES

Vestíbulo distribuidor	2,49 m ²
Salón comedor	35,82 m ²
Cocina	15,17 m ²
Aerotermia y lavadero	8,67 m ²
Distribuidor	4,41 m ²
Dormitorio 1	12,88 m ²
Vestidor	3,88 m ²
Baño 1	4,48 m ²
Dormitorio 2	9,81 m ²
Dormitorio 3	9,81 m ²
Baño 2	3,23 m ²

SUPERFICIE ÚTIL TOTAL 110,75 m²

SUPERFICIES CONSTRUIDAS

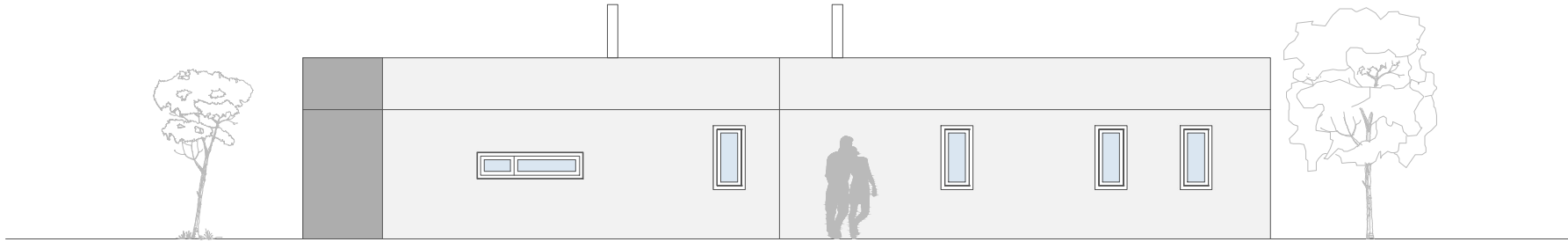
SUP. CONSTRUIDA TOTAL 130 m²

THE CONCRETE
HOME

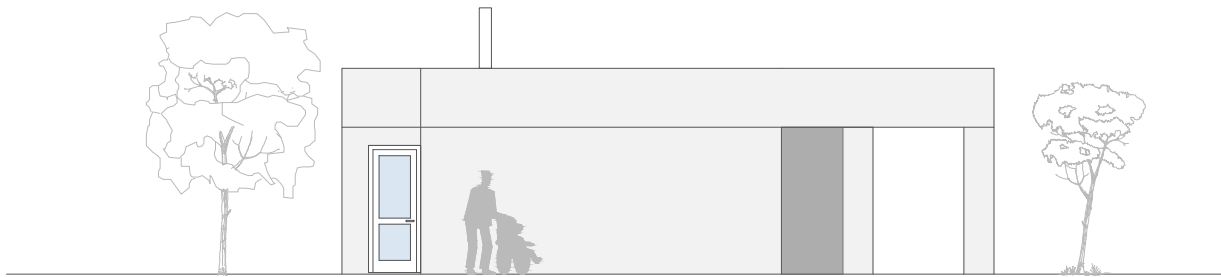


Modelo Formentera

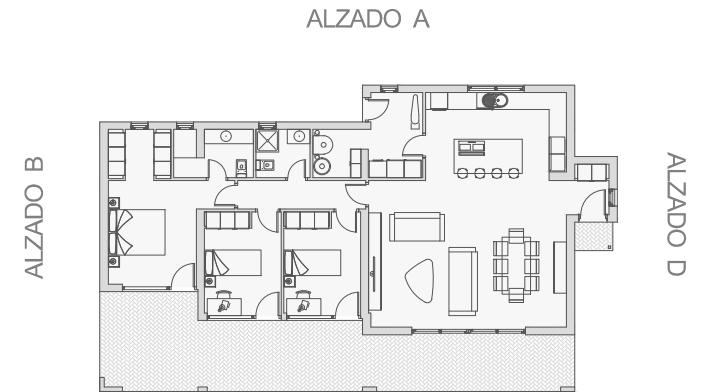
SUPERFÍCIE CONSTRUIDA TOTAL: 130 m²



ALZADO A



ALZADO B



ALZADO A

ALZADO B

ALZADO D

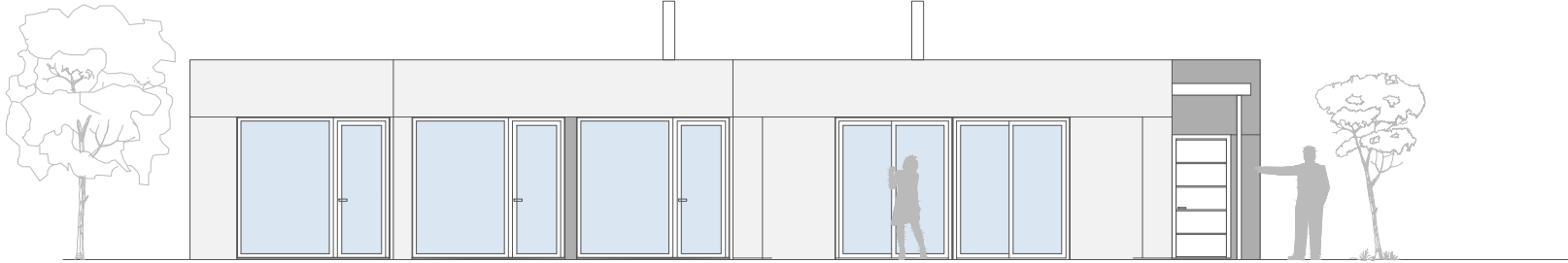
ALZADO C

THE CONCRETE
HOME

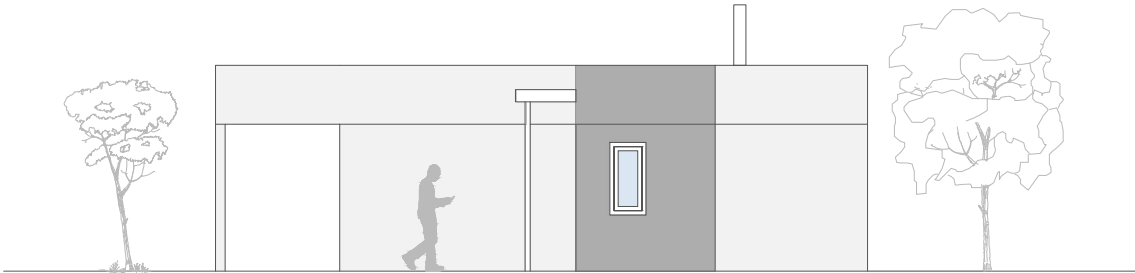


Modelo Formentera

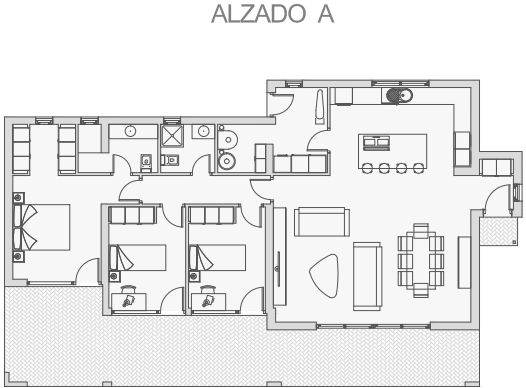
SUPERFÍCIE CONSTRUIDA TOTAL: 130 m²



ALZADO C



ALZADO D



ALZADO A

ALZADO B

ALZADO D

THE CONCRETE HOME



ALZADO C