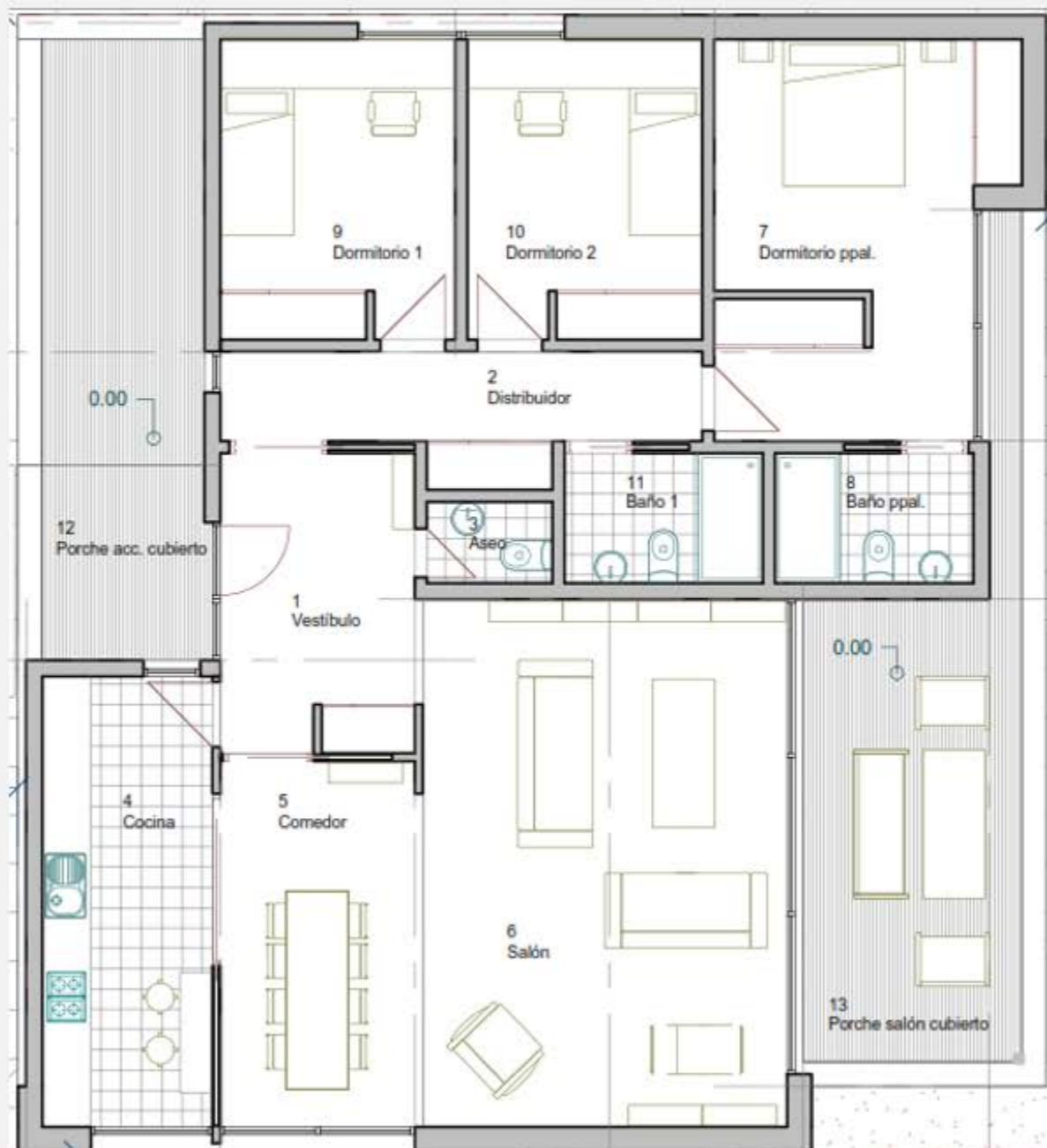


# PLANO VIVIENDA TIPO - 3 dormitorios



## Planta Baja

m<sup>2</sup>

Vestibulo	8,81
Distribuidor	7,48
Aseo	1,55
Cocina	11,77
Comedor	11,39
Salón	29,71
Dormitorio Principal	16,82
Baño Principal	3,92
Dormitorio 1	10,73
Dormitorio 2	10,73
Baño 1	3,92

<b>TOTAL SUPERFICIE ÚTIL PLANTA</b>	<b>116,83</b>
-------------------------------------	---------------

Porche Acceso	5,78
Porche Salón	20,91

<b>SUPERFICIE CONSTRUIDA VIVIENDA</b>	<b>161,44 m<sup>2</sup></b>
---------------------------------------	-----------------------------