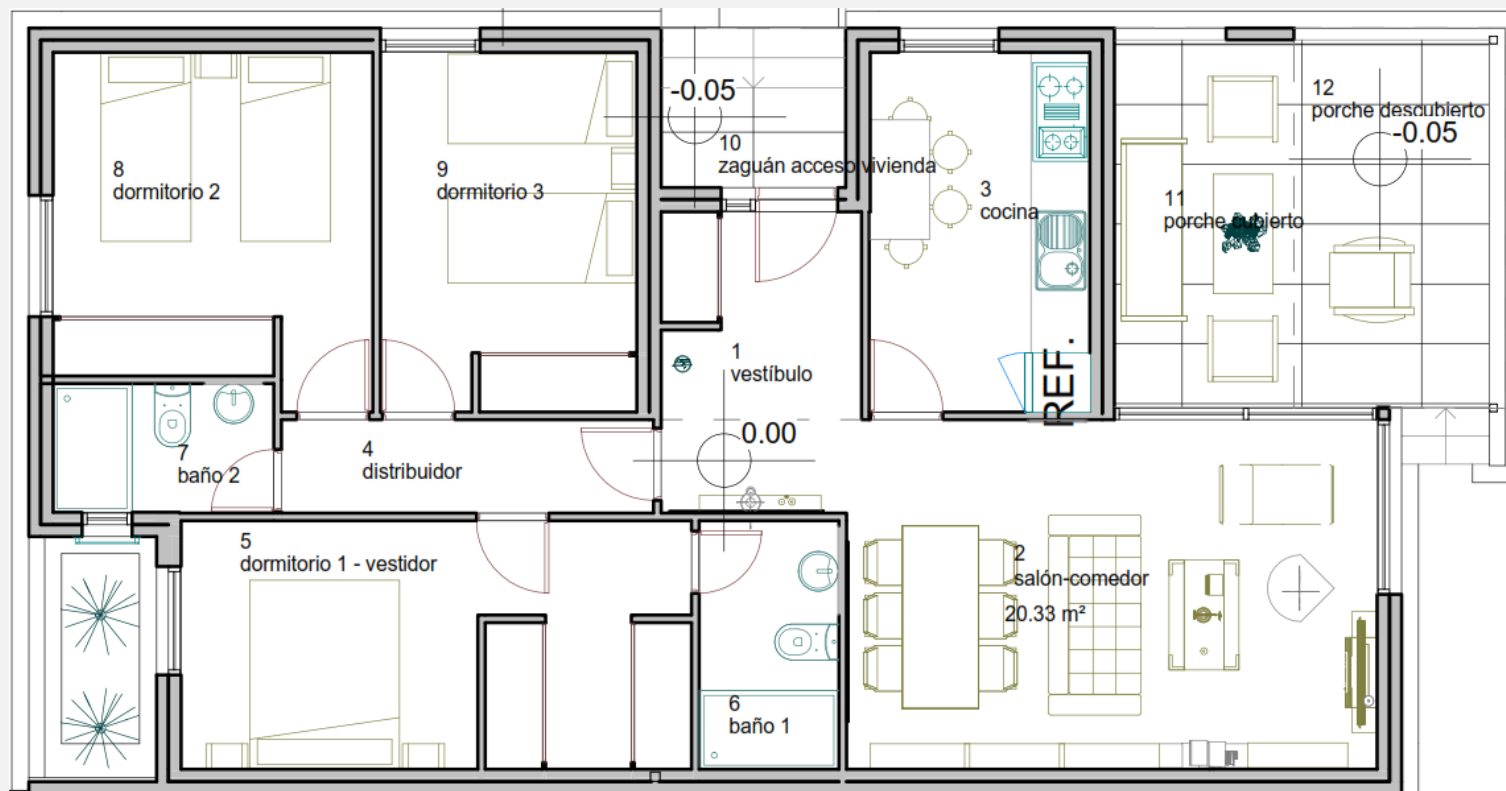


PLANO VIVIENDA TIPO - 3 dormitorios



Planta Baja

m²

Vestibulo	2,12
Distribuidor	3,37
Cocina	7,16
Salón - Comedor	20,89
Dormitorio Principal	13,04
Baño Principal	3,58
Dormitorio 2	10,41
Dormitorio 3	8,97
Baño 2	2,85

TOTAL SUPERFICIE ÚTIL PLANTA	72,39
-------------------------------------	--------------

Porche Acceso	2,96
Porche Salón	14,93

SUPERFICIE CONSTRUIDA VIVIENDA	106,36
---------------------------------------	---------------

Aparcamiento	20,00
Acceso	34,20